



جامعة بوليتكنك فلسطين  
كلية الهندسة  
دائرة الهندسة المعمارية  
مشروع التخرج

بإشراف : م. نيفين القواسمة  
تصميم :  
مريم سالم السيد  
نبال عمار كرابلية

# مشروع التخرج ( Comfort residential building )



# المحتويات

1. وصف المشروع
2. موقع المشروع
3. الفكرة التصميمية
4. المساقط الأفقية
5. الواجهات والمقاطع المعمارية
6. لقطات منظورية



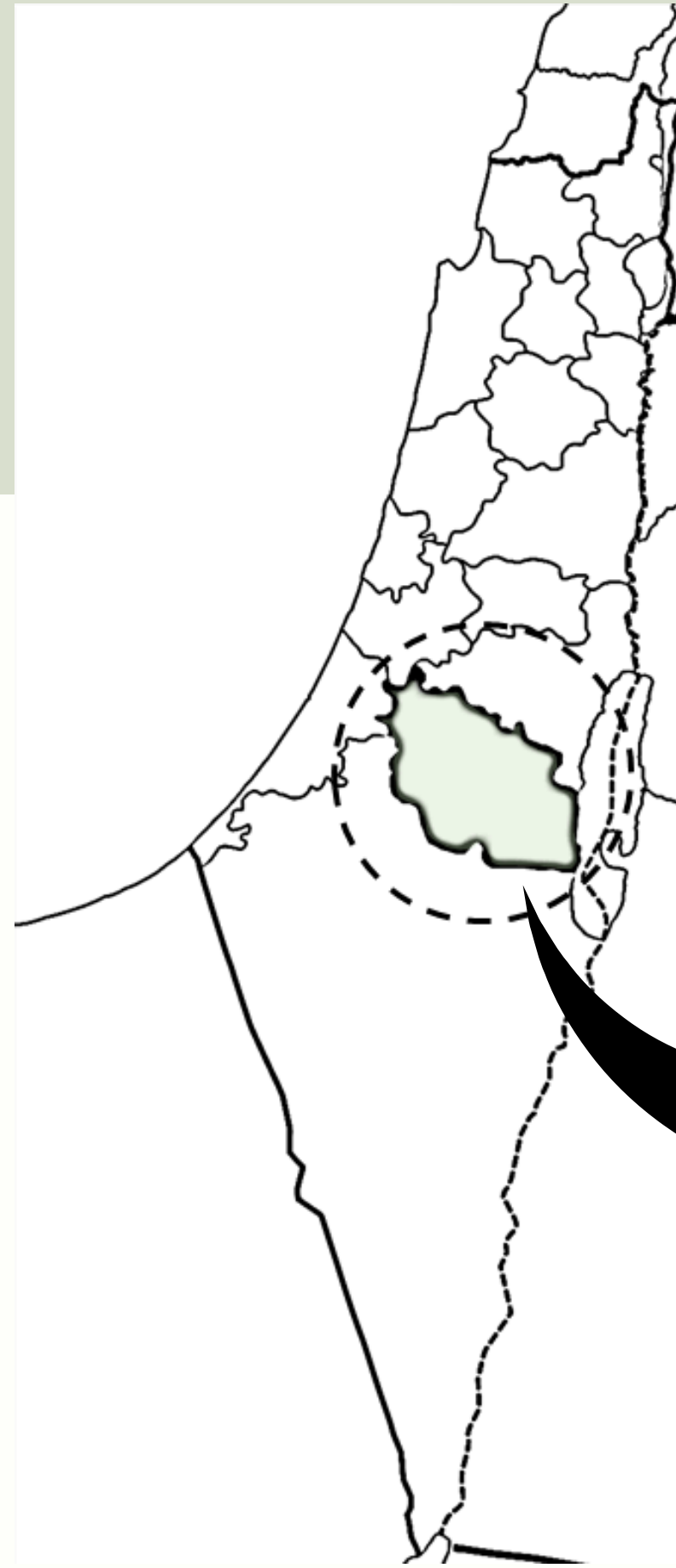
# وصف المشروع

مجمع سكني مريح يضم 7 وحدات تحتوي على 42 شقة، مع مرافق اجتماعية متنوعة ومساحات خضراء. يتميز المشروع بشبكة ذكية تربط الكتل السكنية، مزودة بخلايا شمسية لتوليد الطاقة وتوفير الظل. يعتمد التصميم على تقنيات بيئية و ذكية مثل الكاسرات الديناميكية ، و المظلات الذكية .





# موقع المشروع

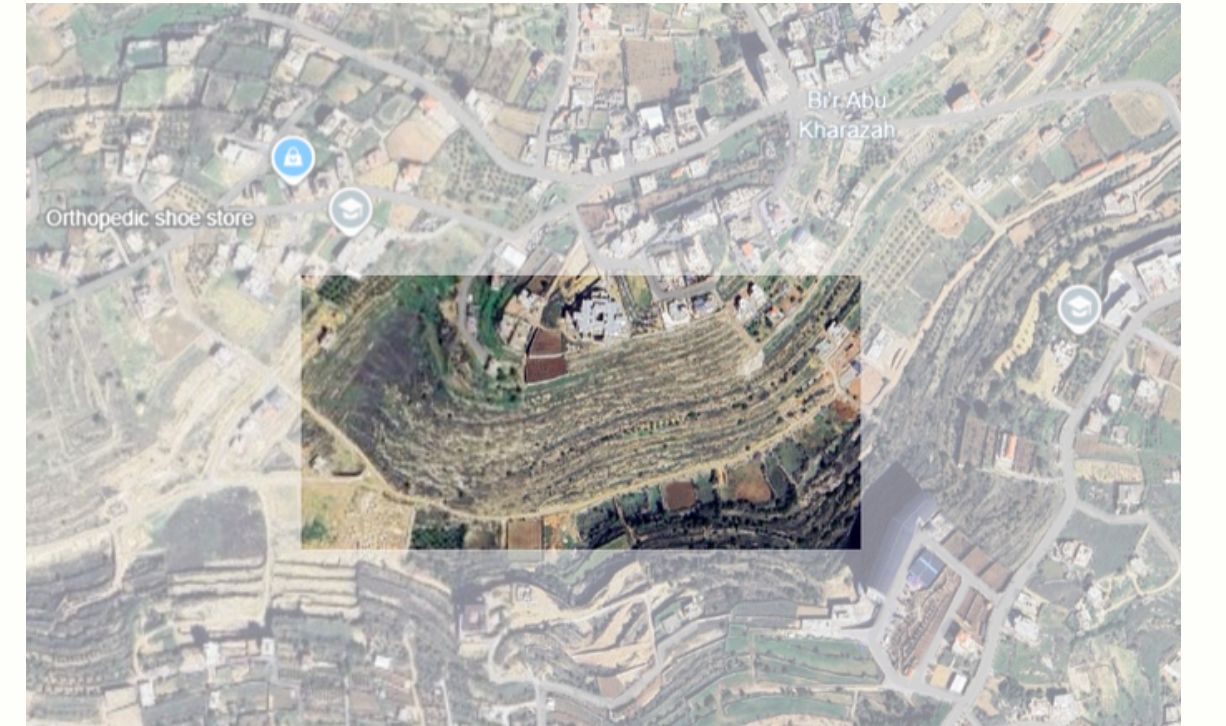


خارطة فلسطين

يقع المشروع في دولة فلسطين ، في مدينة الخليل في منطقة (واد أبو دعجان) ، يحيط بالمشروع العديد من الأماكن المهمة منها مسجد الصفا ،المستشفى الأهلي ، مدرسة سعدية الحداد ، كما يحيط بالمشروع شارع رئيسي واحد من الجنوب .



خارطة مدينة الخليل



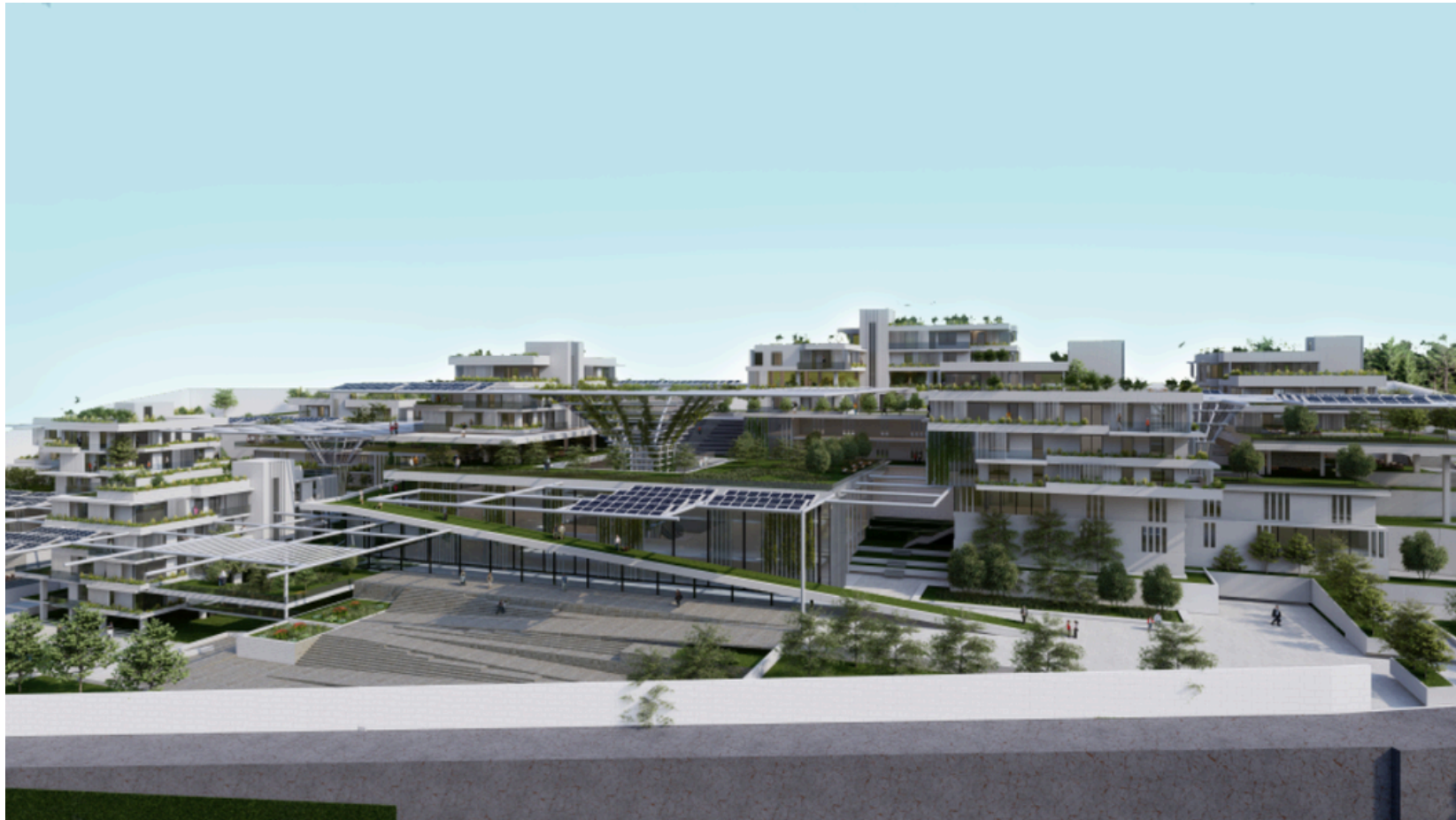
واد أبو دعجان



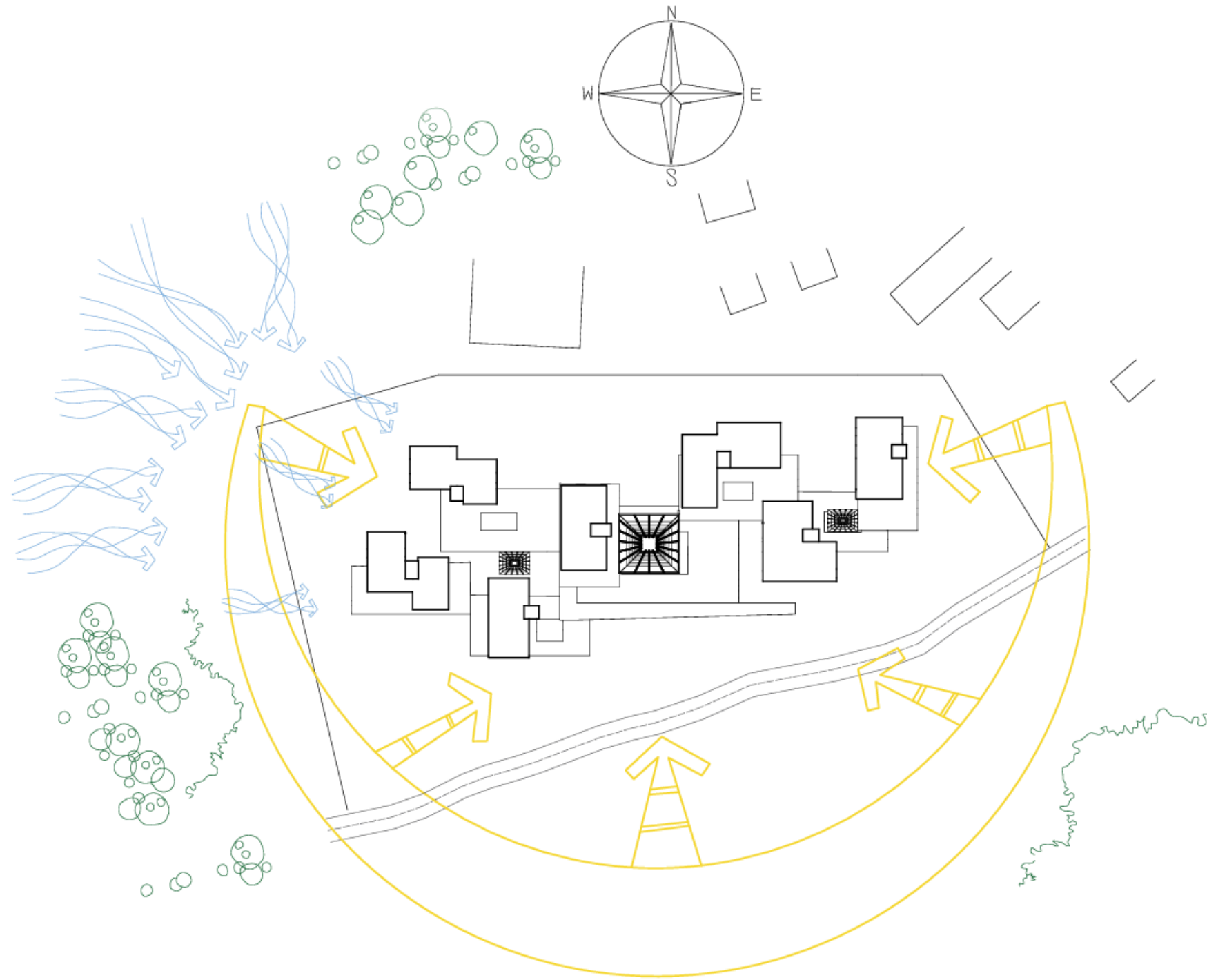
# الفكرة التصميمية



تحقيق الراحة الفردية من خلال استخدام تقنيات بيئية مبتكرة مثل الكاسرات الشمسية، الواجهات المزدوجة، والمظلات الذكية لتحسين كفاءة الطاقة والتهوية. كما يعزز التفاعل الاجتماعي من خلال إنشاء مساحات ومرافق مجتمعية تشجع على التواصل، مما يحقق توازنًا مثاليًا بين العيش المريح والحياة الاجتماعية



# الفكرة التصميمية



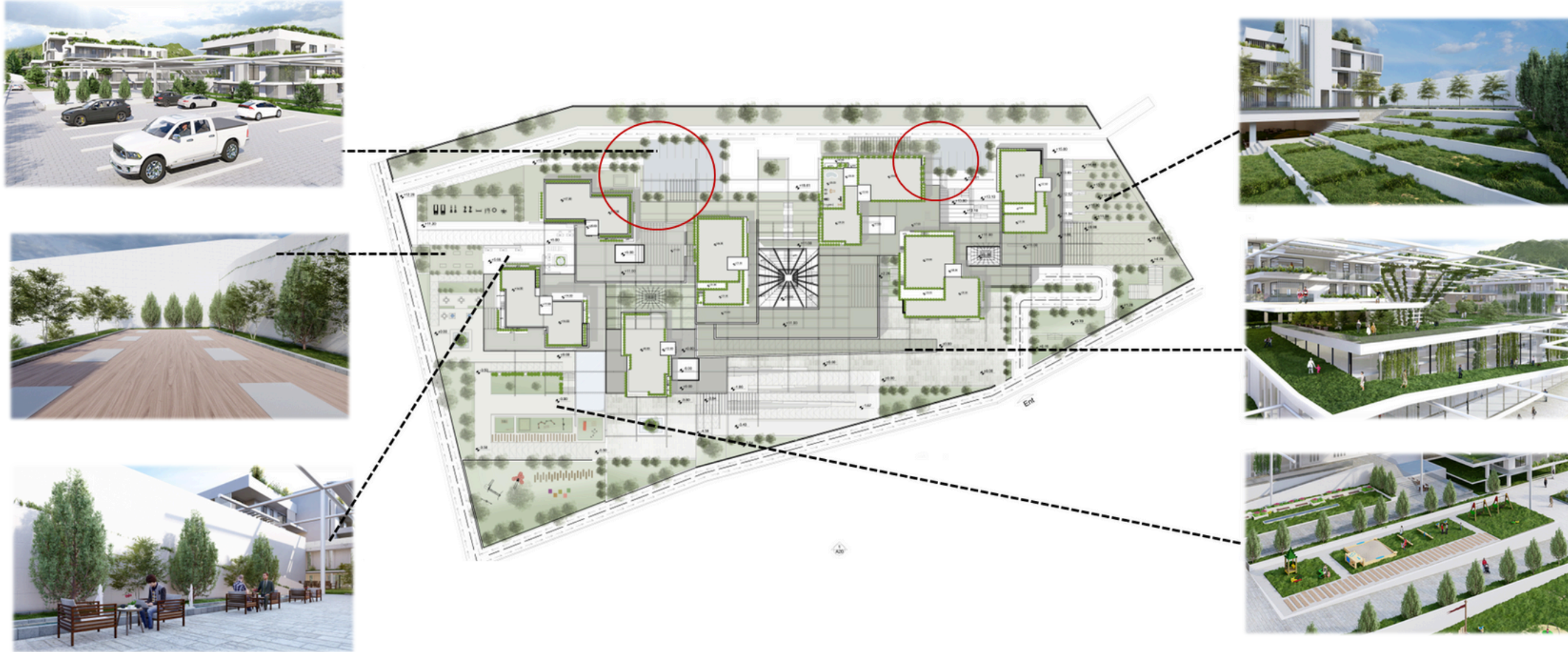
تم تصميم الكتل بشكل يتناسب مع تحليل الأرض بحيث تم تصميمها لتكون جزء من الأرض ، مع عمل فناء في كل كتلة لضمان التهوية و الإضاءة المناسبة، و وضع الكتل السكنية باتجاه معامد لحركة الشمس لإدخال أقصى قدر من الإضاءة لفعاليات الشقة



# المساقط الأفقية

## المسقط العام:

- المدخل الرئيسي من الشارع الرئيسي يضم مدخل للمشاة ومدخلًا للسيارات المؤدي إلى المواقف والخدمات.
- المدخل الثانوي من شارع الخدمة يربط الكتل السكنية مع مواقف مخصصة لكل مجموعة من الكتل



# المساقط الأفقية

يضم المشروع 6 كتل للفعاليات الاجتماعية (مكتبة و مسبح و نادي رياضي و محلات تجارية صالات طعام و أماكن للحرف اليدوية ) و 7 وحدات سكنية ، تتألف من 42 شقة من ضمنها 5 شقق فاخرة





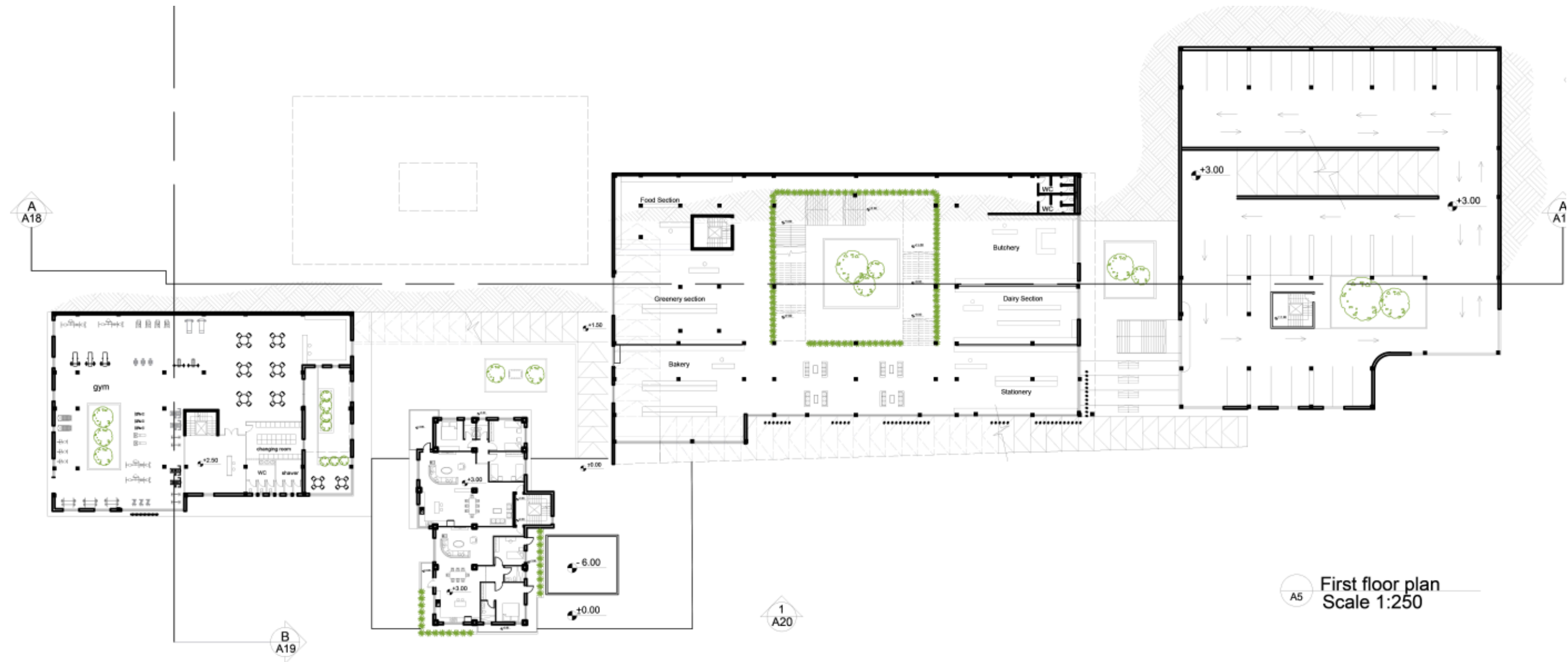
# المساقط الأفقية

المسقط الرئيسي :



# المساقط الأفقية

المسقط الاول :





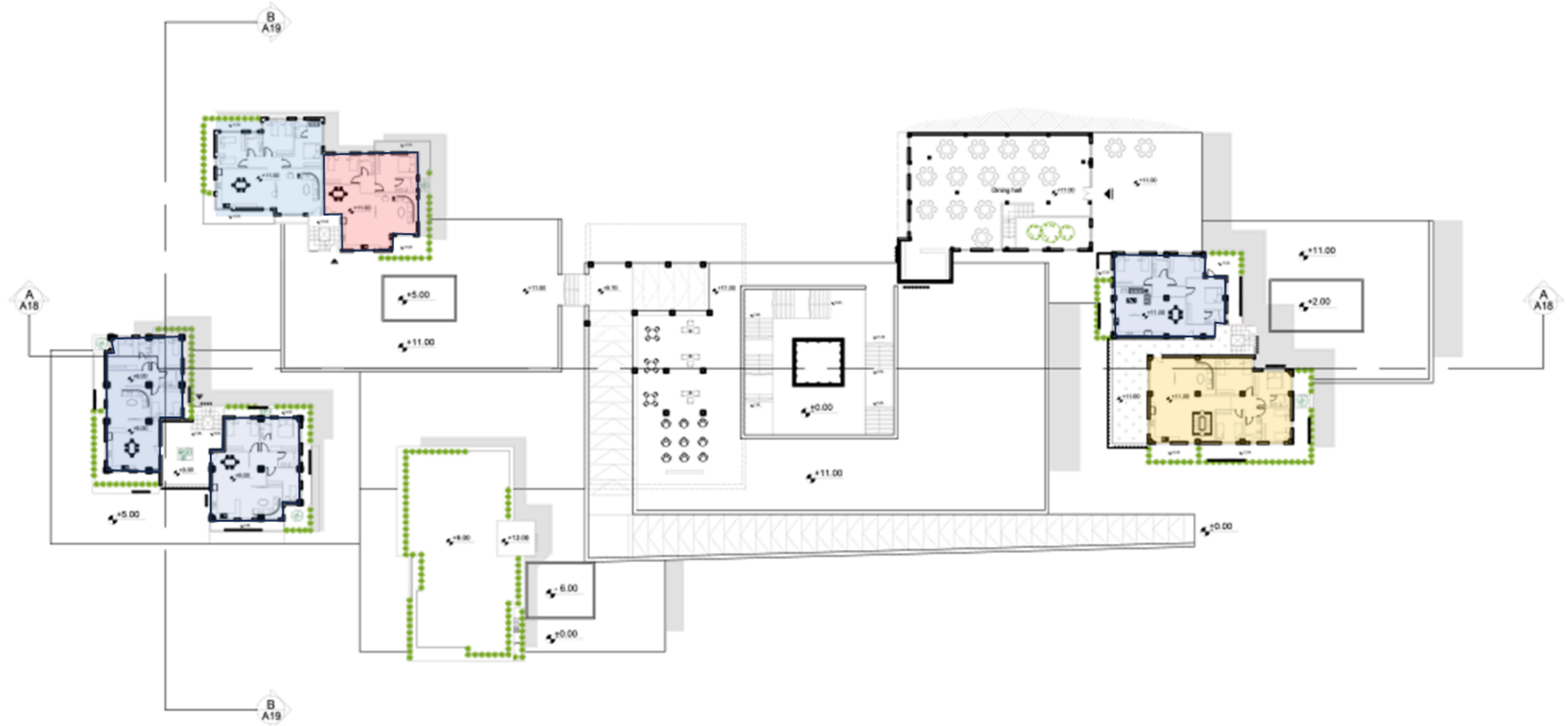
# الفصل الثالث المساقط الأفقية

## المسقط الثاني :



# المساقط الأفقية

المسقط الثالث :





# الفصل الثالث: المساقط الأفقية

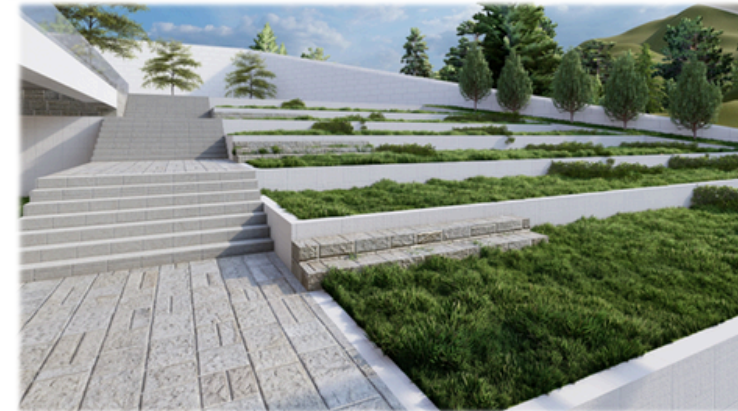
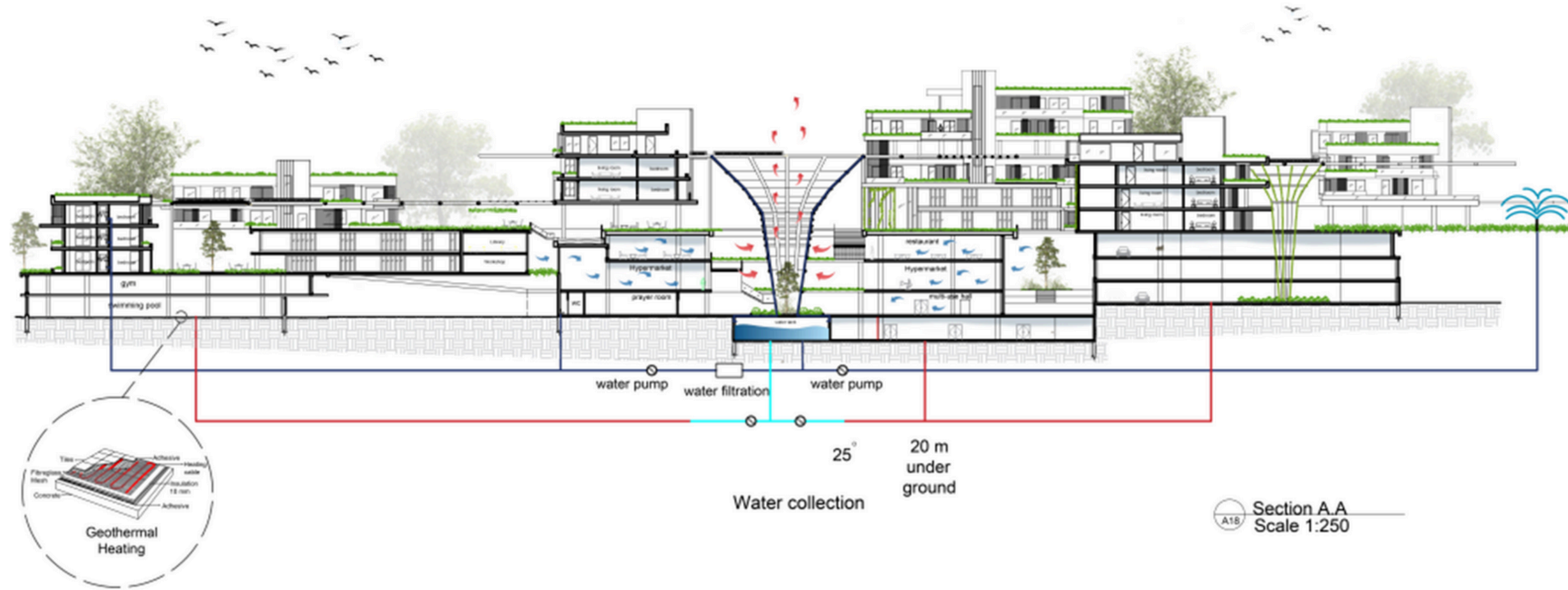
## الشقق الفاخرة :

الطوابق العلوية تحتوي على شقق فاخرة تتراوح مساحتها من 200 الى 250 متر مربع ،تضم أسطح خضراء مزروعة بالنباتات ،والتي تعمل كعازل طبيعي وتساهم في تقليل الحرارة .



# الفصل الرابع : المقاطع و

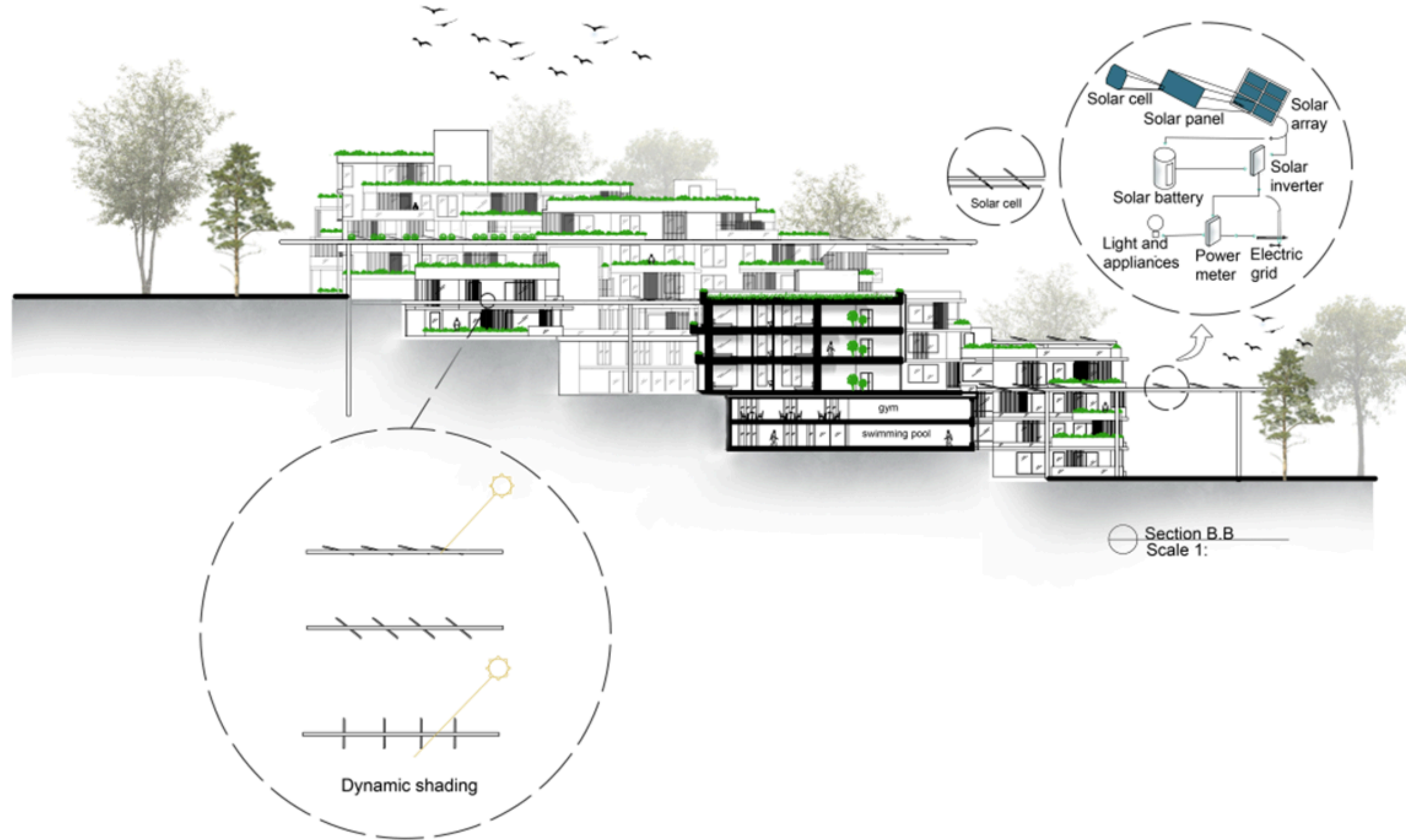
المقطع A1: تم تصميم شبكة رئيسية في المشروع لربط الكتل، وتم تضمين نظام لتجميع مياه الأمطار من خلال الشبكة مما يقلل من الاعتماد على المصادر المائية التقليدية، وتم استخدام خلايا شمسية على الشبكة لتوليد الطاقة المتجددة مما يقلل من استهلاك الطاقة فيقلل الأثر البيئي للمشروع.





# المقاطع و الواجهات

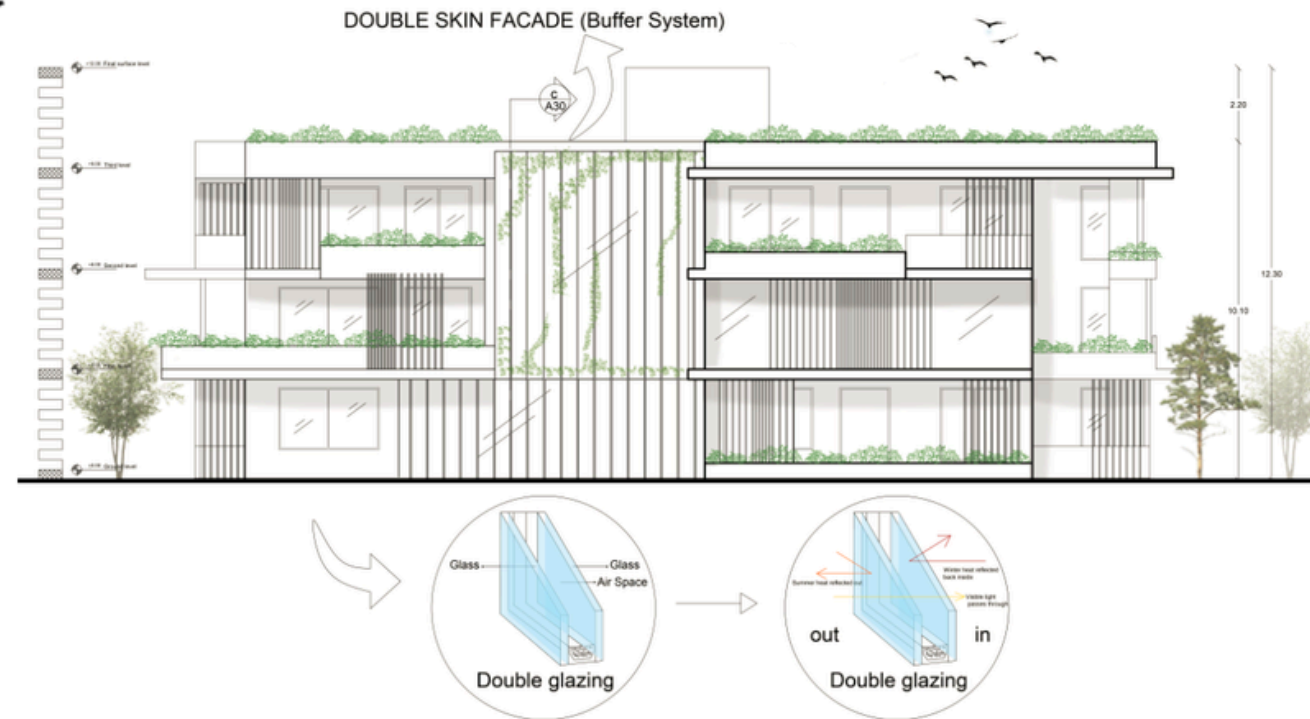
## المقطع ب-ب:





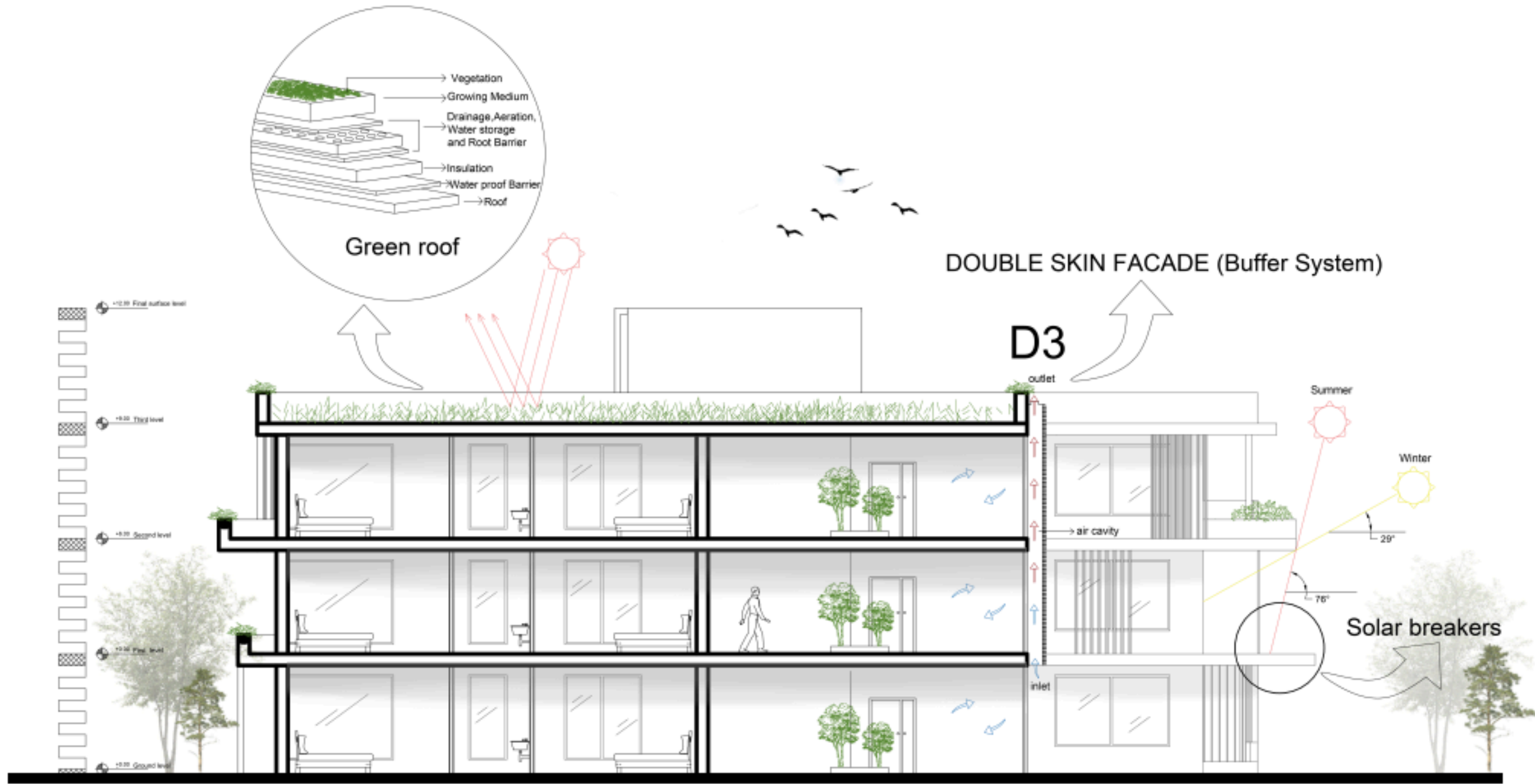
# المقاطع و الواجهات

**الواجهة الرئيسية للمشروع :** تم تصميم الواجهات باستخدام استراتيجيات ذكية لتحسين كفاءة الطاقة وتحقيق الراحة الحرارية، حيث تم دمج الكاسرات الأفقية مع التراسات في تصميم الواجهات لتوفير ظلال مناسبة وتقليل تأثيرات الحرارة المباشرة بالإضافة الى استخدام نظام الواجهات المزدوج لتقليل التعرض المباشر لأشعة الشمس .



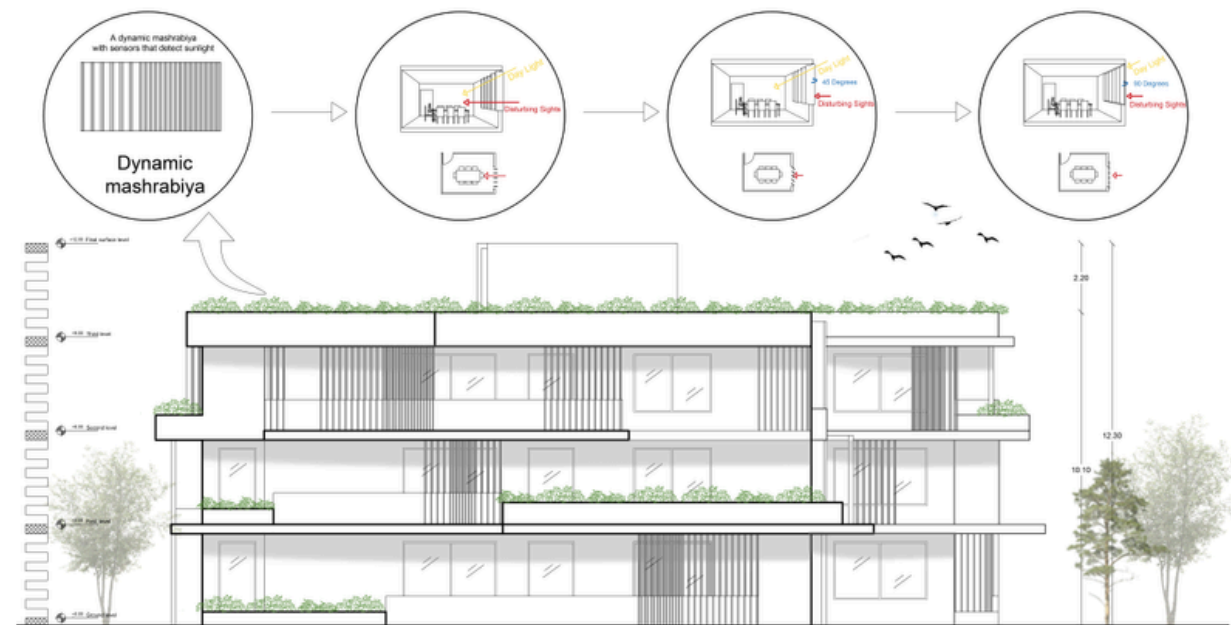
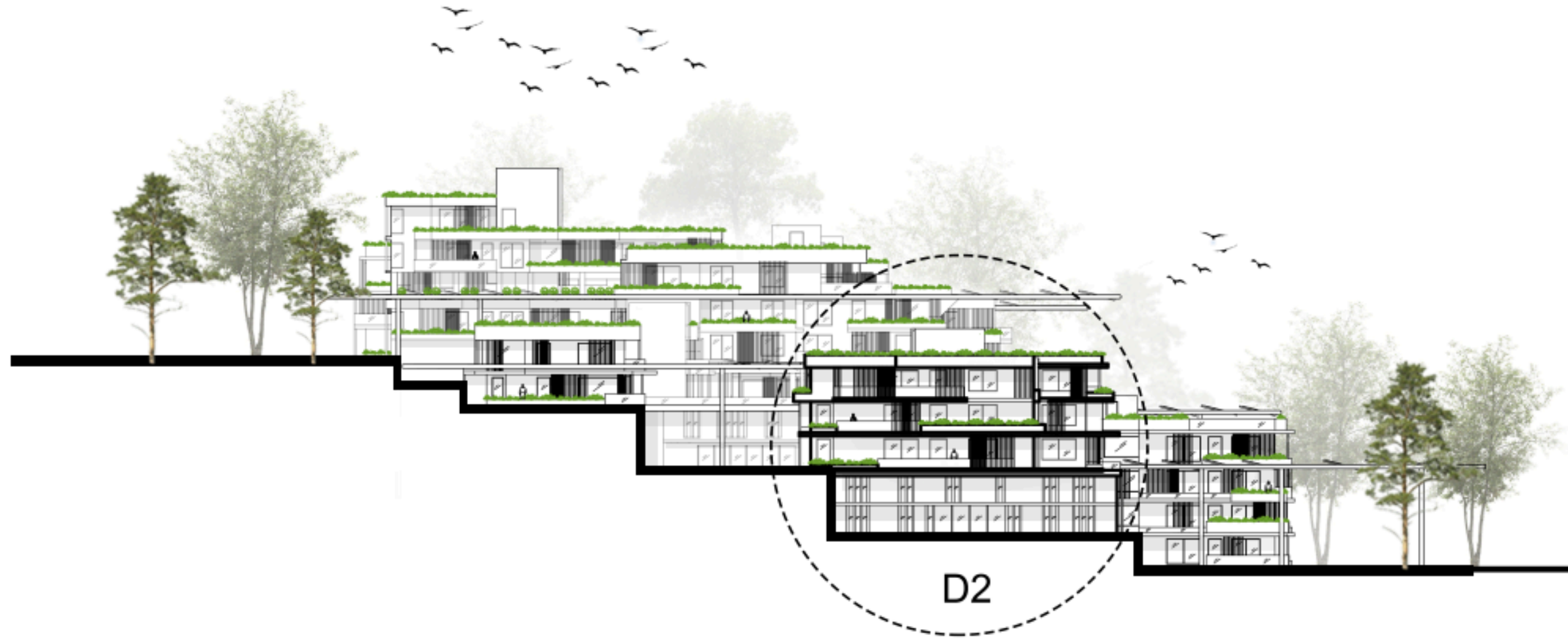


# المقاطع و الواجهات



# المقاطع و الواجهات

الواجهة الغربية :





# صور توضيحية





شكر ا