

اللوحة



اللوحة



رقم اللوحة  
A10

مقياس الرسم  
200:1

تصميم  
مركز الملك عبدالعزيز  
للتحريات

إشراف  
د. عثمان دويك

الواجهات

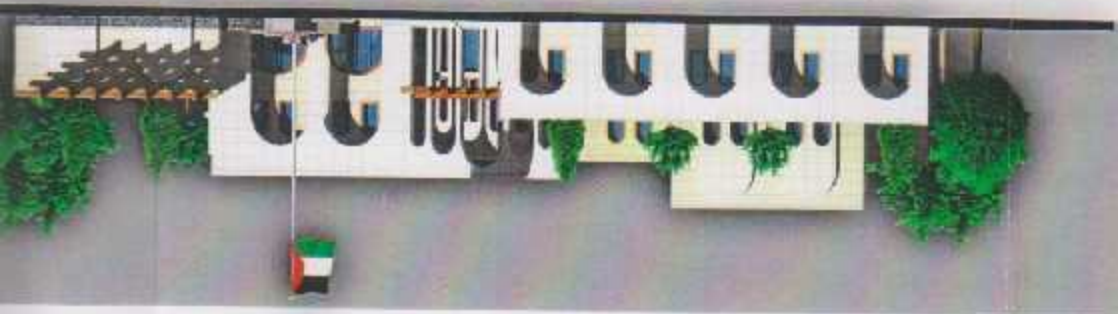
فاسطون بالاس

مشروع التحريج  
سفارة دولة  
قطر

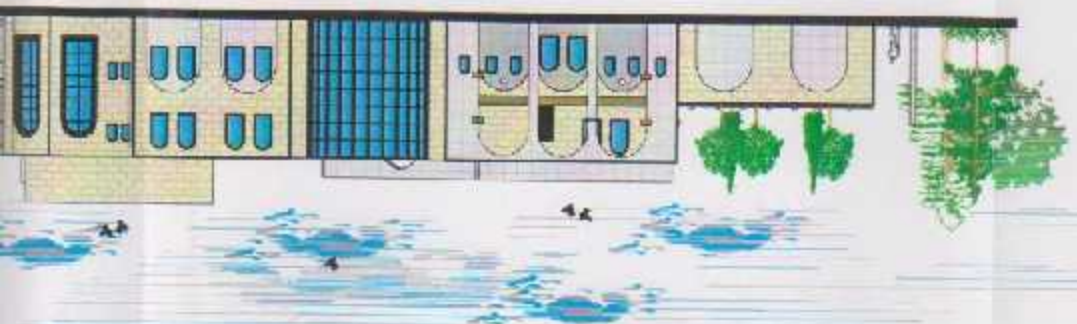
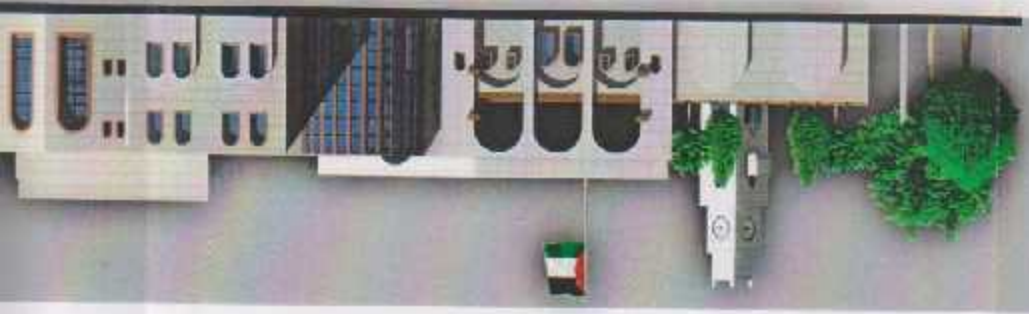
جامعة بوليتيكنك فلسطين  
كلية الهندسة والتكنولوجيا  
البنية التحتية والعمارة



200 : 1  
مقياس رسم  
الواجهة الجنوبية



200 : 1  
مقياس رسم  
الواجهة الشمالية





جامعة بيرزيت  
كلية الهندسة والتكنولوجيا  
دائرة الهندسة المدنية والعمارة

مشروع التخرج  
سفارة دولة  
فلسطين بالسويد

المساقط

إشراف  
د. غسان دويك

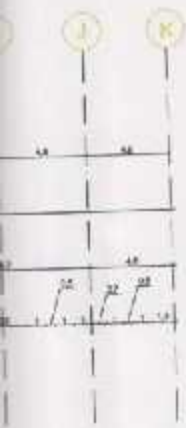
تصميم  
يوسف طلب عمرو

رقم اللوحة

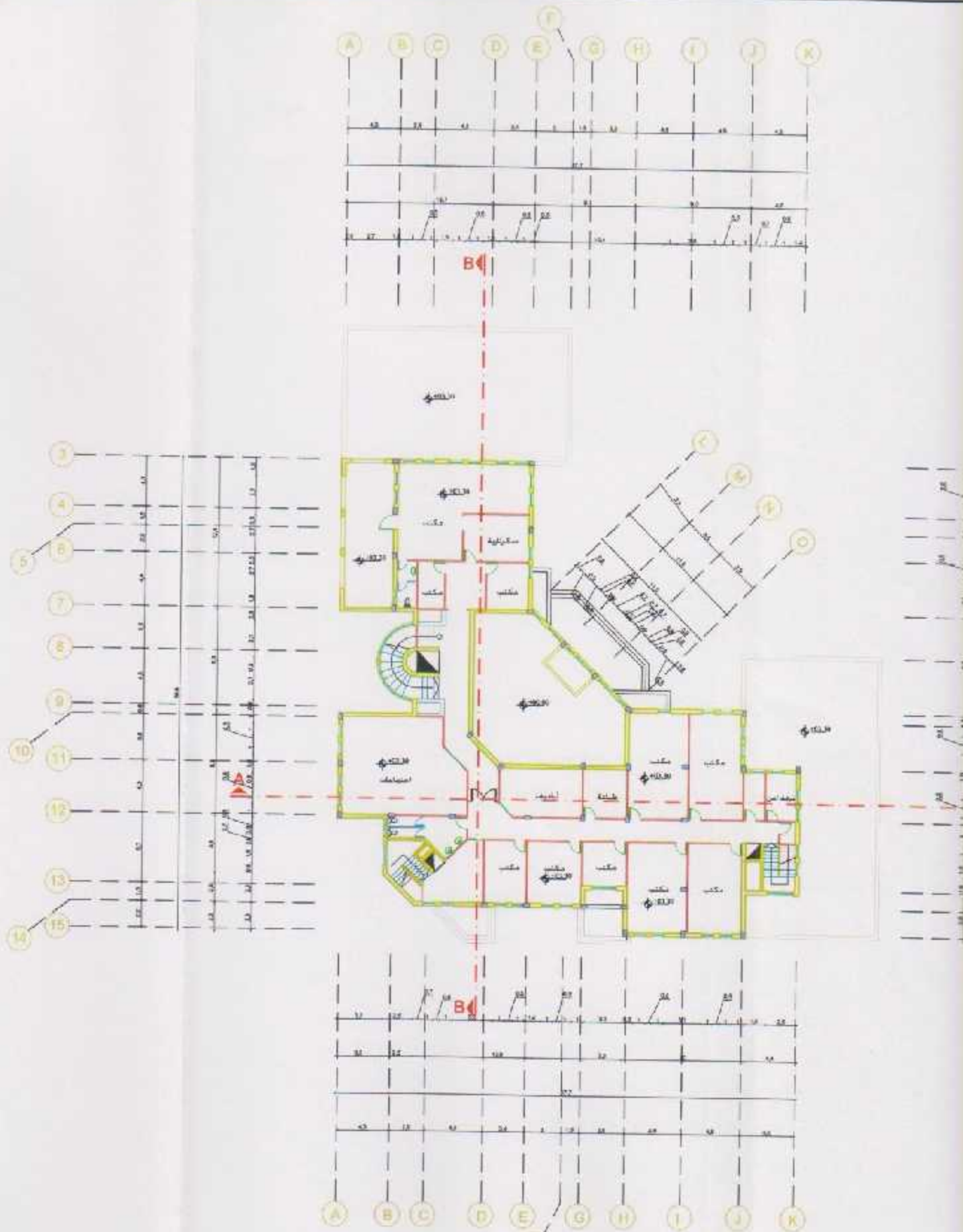
A9

مقياس رسم

200 : 1

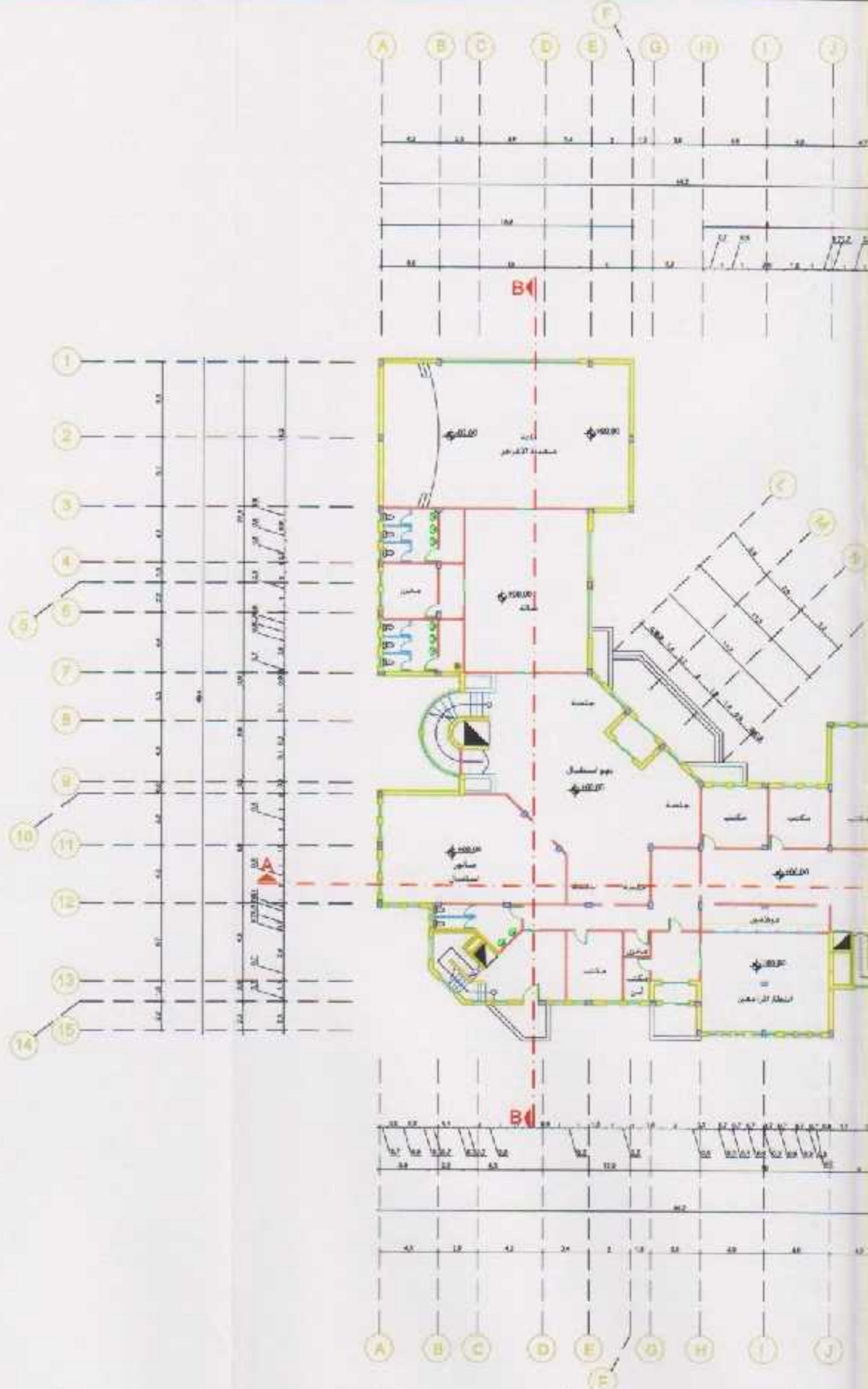


مساحة



## مسقط الطابق الأول

مقياس رسم  
200 : 1



مسقط الطابق الأرضي  
مقياس رسم  
200 : 1



جامعة بوليتكنك فلسطين  
كلية الهندسة والتكنولوجيا  
دائرة الهندسة المدنية والعمارة

مشروع التخرج  
سفارة دولة  
فلسطين بالسويد

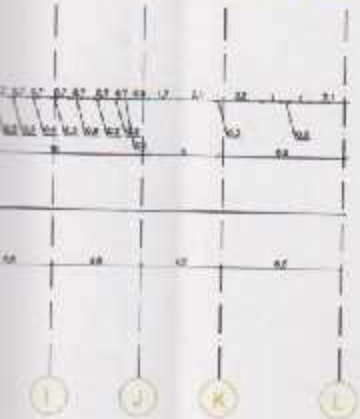
المساقط

إشراف  
د. غسان دويك

تصميم  
يوسف طلب عمرو

رقم اللوحة  
A8

مقياس رسم  
200 : 1



مسقط

مسقط الاول  
مقياس رسم 1 : 200



مقياس رسم  
200 : 1

رقم اللوحة  
A/

تصميم  
مبنى كلية طب  
بغداد

أ.م.د. جبار  
الزبيدي

المساحة

مشروع  
مباني كلية  
الطب

جامعة بابل  
كلية الهندسة  
والعمارة  
والهندسة المدنية



مقياس رسم  
200 : 1  
مساحة الطابق الأرضي







جامعة بيرزيتكناك فلسطين  
كلية الهندسة والتكنولوجيا  
دائرة الهندسة المدنية والمعمارية

مشروع التخرج  
سفارة دولة  
فلسطين بالسويد

الموقع العام  
مع المسقط

إشراف  
د. غسان دويك

تصميم  
يوسف طلب عمرو

رقم اللوحة

A6

مقياس رسم

200 ; 1







جامعة بيرزيت  
كلية الهندسة والتكنولوجيا  
دائرة الهندسة المدنية والمعمارية

مشروع التخرج  
سفارة دولة  
فلسطين بالسويد

الموقع العام  
قياسات

إشراف  
د. غسان دويك

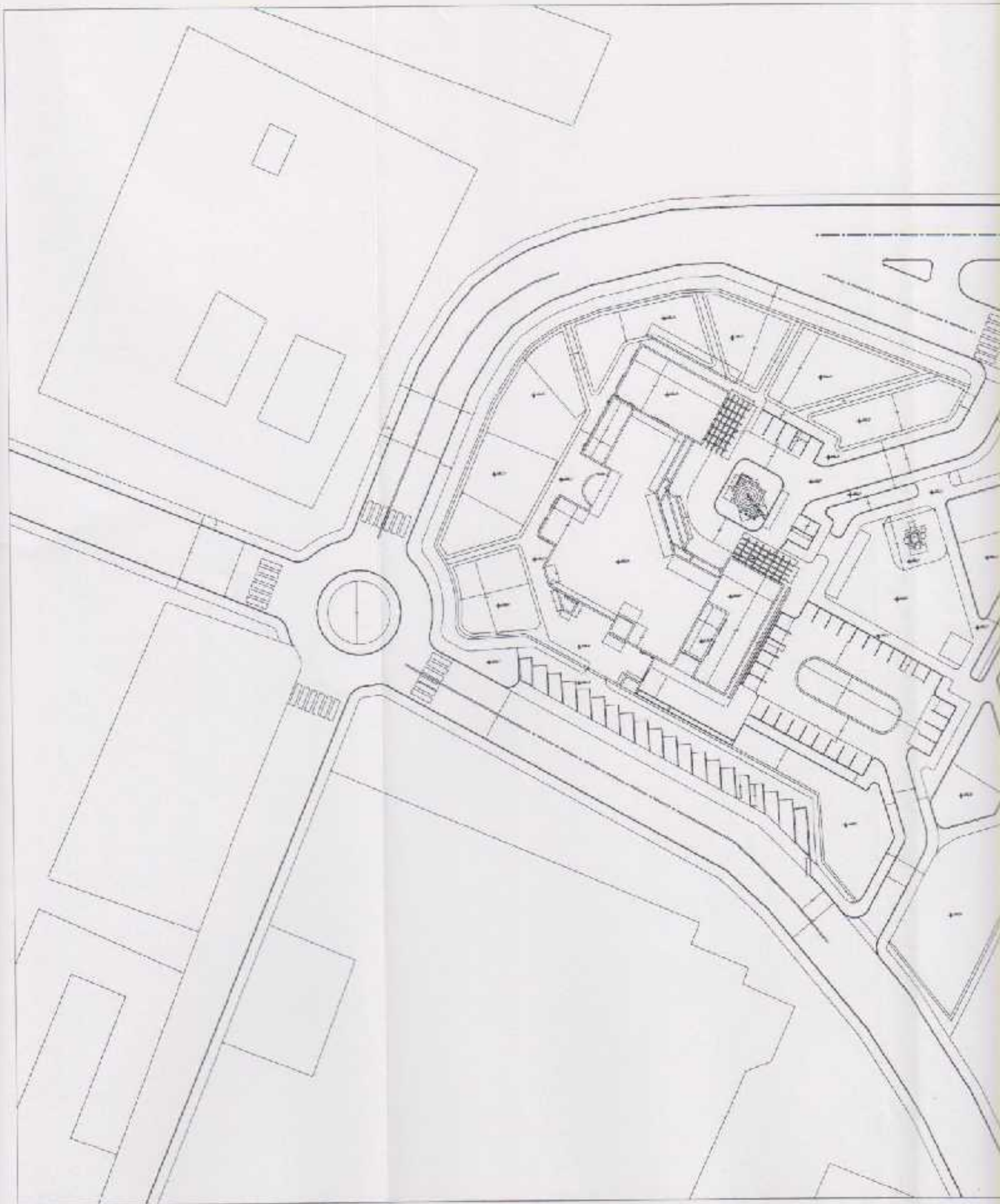
تصميم  
يوسف طلب عمرو

رقم اللوحة

A5

مقياس رسم

300 ; 1





جامعة بيرزيتكناك فلسطين  
كلية الهندسة والتكنولوجيا  
دائرة الهندسة المدنية والمعمارية

مشروع التخرج  
سفارة دولة  
فلسطين بالسويد

الموقع العام

إشراف  
د. غسان دويك

تصميم  
يوسف طلب عمرو

رقم اللوحة

A4

مقياس رسم

300 : 1





جامعة بوليتكنك فلسطين  
كلية الهندسة والتكنولوجيا  
دائرة الهندسة المدنية والعمارة

مشروع التخرج

سفارة دولة

فلسطين بالسويد

الفكرة  
التصميمية

إشراف  
د. غسان دويك

تصميم  
يوسف طلب عمرو

رقم اللوحة

A5

مقياس رسم

# الفكرة

قامت الفكرة التصميمية لتصميم مبنى سد  
المعماري الفلسطيني التقليدي المتمثل بال  
العناصر الحديثة مثل الجدران الكاذبة مع الموا  
المعماريين في استخدام الأسقف المزوعة

وتم الاعتماد في التخطيط على محور أساس  
الى ثلاث نواحي : مدخل السفير و

وفي عملية تصميم المبنى استخدم ال  
في الربط بين الفراغات الداخلية عل  
الفناء في عملية تصميم المبنى الذي

## فكرة التصميمية

يتم مبنى سفارة دولة فلسطين بالسويد بالإعتماد على اظهار الطابع المتمثل بالعناصر المعمارية والفتحات التقليدية مع استخدام بعض ذبة مع المواد الحديثة مثل الزجاج والحديد، وقد تمثل الربط بين النمطين قف المزوجة بالطرق الحديثة مع العمارة الفلسطينية التقليدية.

حور أساسي وهو تقسيم المداخل وفصلها حيث تم تقسيم التخطيط من السفير وكبار الزوار ، مدخل المراجعين ، ومدخل الموظفين .

استخدم الفراغ الوظيفي وعلاقة الفراغات مع بعضها البعض داخلية على أساس العلاقات الوظيفية وترتيبها ، وأيضا إدخال المبنى الذي يعمل كعنصر بيئي وعنصر معماري فلسطيني تقليدي .





جامعة بيرزيت  
كلية الهندسة والتكنولوجيا  
دائرة الهندسة المدنية والعمارة

مشروع التخرج  
سفارة دولة  
فلسطين بالسويد

التقسيم الأولي

إشراف  
د. غسان دويك

تصميم  
يوسف طلب عمرو

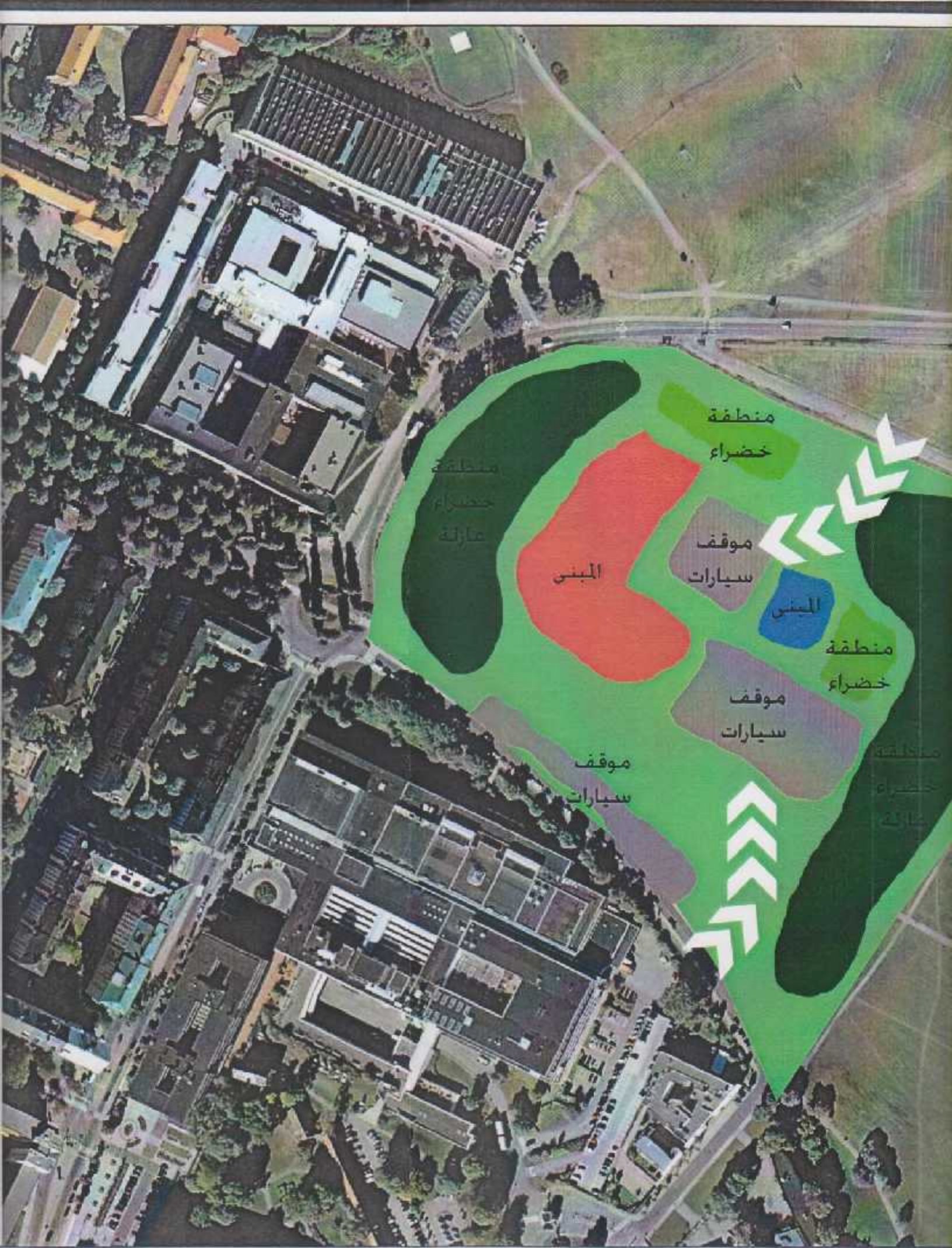
رقم اللوحة

A2

مقياس رسم

-

منطقة  
خضراء



منطقة خضراء

منطقة خضراء

المبنى

موقف سيارات

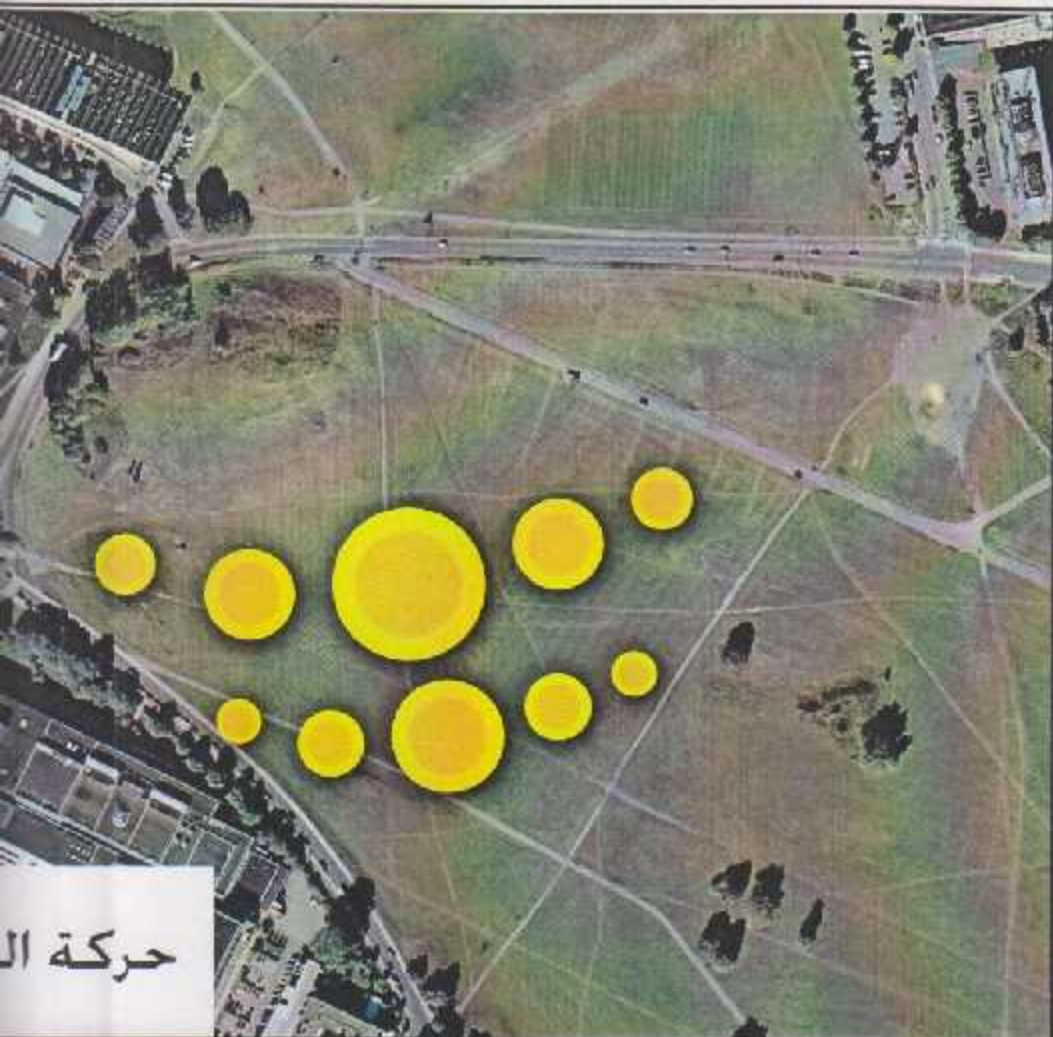
المبنى

منطقة خضراء

موقف سيارات

موقف سيارات

منطقة خضراء



حركة ال



الإطالة



جامعة بوليتكنك فلسطين  
كلية الهندسة والتكنولوجيا  
دائرة الهندسة المدنية والعمارة

مشروع التخرج  
سفارة دولة  
فلسطين بالسويد

خليل قطعة  
الأرض

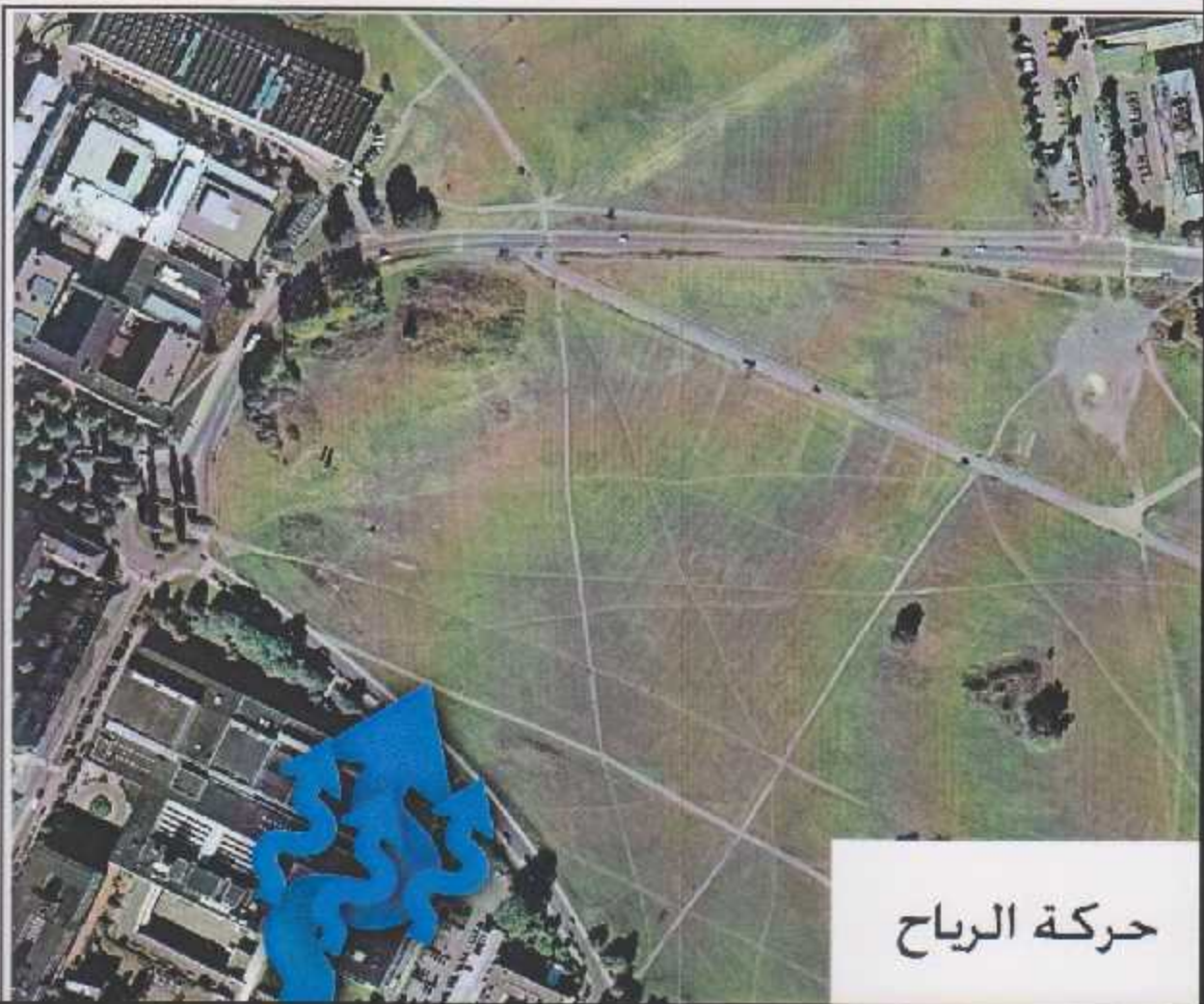
إشراف  
د. غسان دويك

تصميم  
يوسف طلب عمرو

رقم اللوحة

A1

مقياس رسم



حركة الرياح



حركة الشمس



الإطالة  
من الأرض



الإطالة للأرض



جامعة بوليتكنك فلسطين  
كلية الهندسة والتكنولوجيا  
دائرة الهندسة المدنية والمعمارية

مشروع التخرج  
سفارة دولة

فلسطين بالسويد

المساقط

إشراف  
د. غسان دويك

تصميم  
يوسف طلب عمرو

رقم اللوحة

AO

مقياس رسم



بالنسبة  
للسويد



بالنسبة للعاصمة  
ستوكهولم



موقع الارض



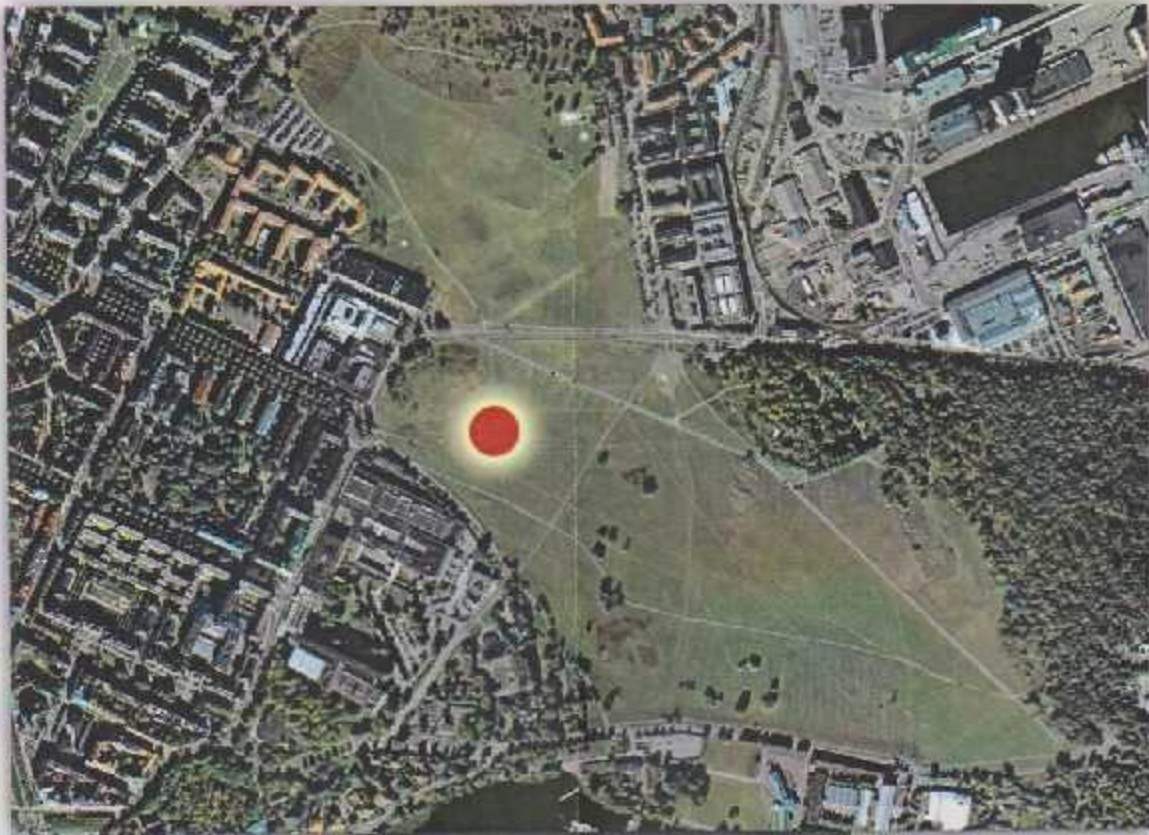
بالنسبة للعالم



بالنسبة لقارة اوروبا



بالنسبة  
لبلد



موقع الارض



جامعة بيرزيت  
كلية الهندسة والتكنولوجيا  
دائرة الهندسة المدنية والعمارة

مشروع التخرج  
سفارة دولة  
فلسطين بالسويد

إشراف  
د. غسان دويك

تصميم  
يوسف طلب عمرو

رقم اللوحة      مقياس رسم

العنوان

الخرائط

تحليل قطعة الأرض

التقسيم الأولي

الفكرة التصميمية

الموقع العام

المساقط

الواجهات

المقاطع

التفاصيل

لقطات منظورية

# الفهرس

رقم اللوحة	ان
A0	ط
A1	ة الأرض
A2	الأولي
A3	سمية
A4 - A6	عام
A7 - A9	ط
A10 - A12	ات
A13	ع
A14	يل
A15	ظورية





جامعة بوليتكنك  
كلية الهندسة والتكنولوجيا  
دائرة الهندسة المدنية



مشروع التخرج

سفارة

فلسطين

إشراف  
د. غسان جودة

تصميم  
يوسف طالب

الخليل - فلسطين  
2011



يتكّنك فلسطين  
بسة والتكنولوجيا  
ة المدنية والمعمارية



شروع التخرج

# فارة دولة طين بالسويد

إشراف  
ان جودة الدويك

تصميم  
ف طلب عمرو

لخيل - فلسطين  
2011



جامعة بيرزيت  
كلية الهندسة والتكنولوجيا  
دائرة الهندسة المدنية والمعمارية

مشروع التخرج  
سفارة دولة  
فلسطين بالسويد

المقاطع

إشراف  
د. غسان دويك

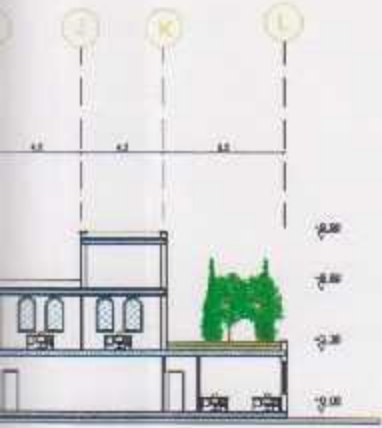
تصميم  
يوسف طلب عمرو

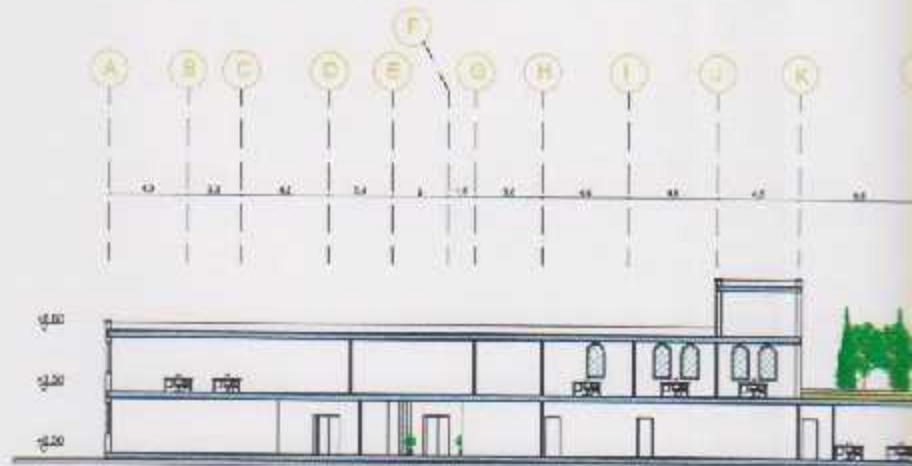
رقم اللوحة

A15

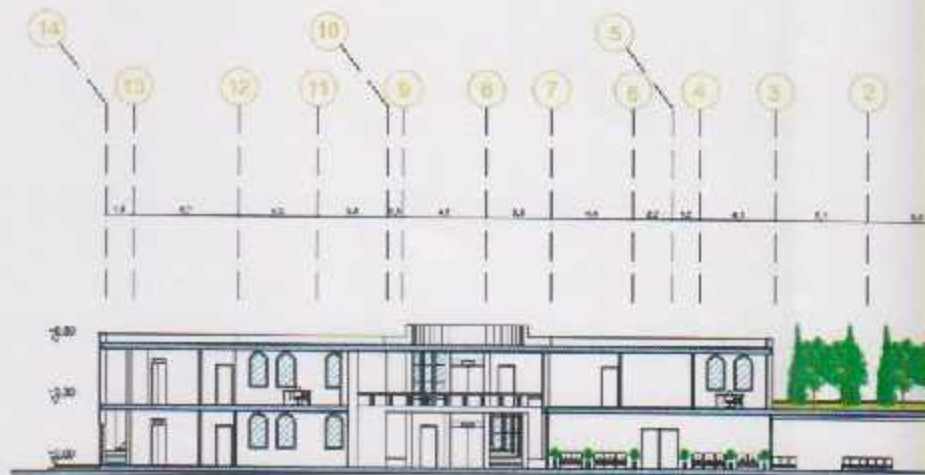
مقياس رسم

200 : 1





مقطع A-A



مقطع B-B



جامعة بيرزيت  
كلية الهندسة والتكنولوجيا  
دائرة الهندسة المدنية والمعمارية

مشروع التخرج  
سفارة دولة  
فلسطين بالسويد

الواجهات

إشراف  
د. غسان دويك

تصميم  
يوسف طلب عمرو

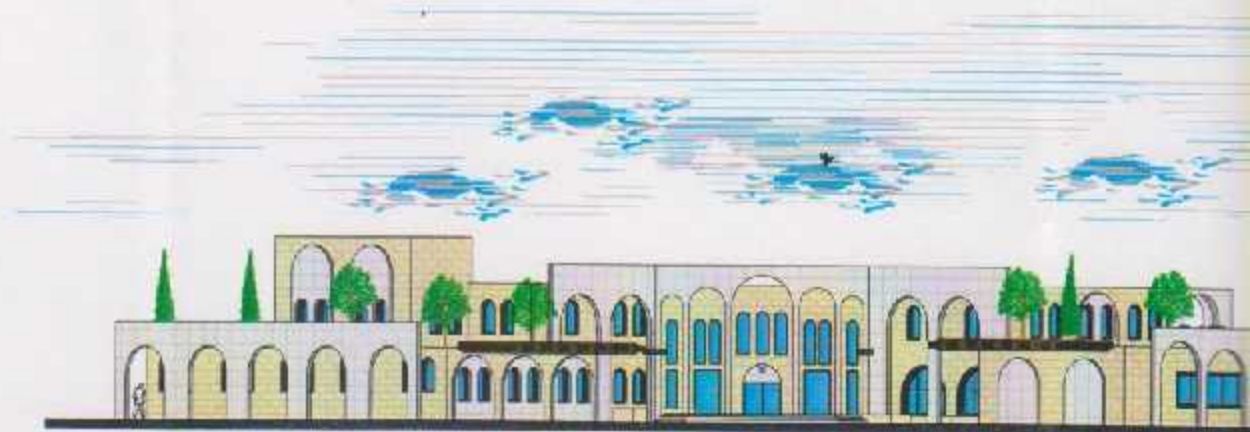
رقم اللوحة

A12

مقياس رسم

200 : 1

الواجهات



الواجهة الرئيسية

مقياس رسم

200 : 1



جامعة بيرزيت  
كلية الهندسة والتكنولوجيا  
دائرة الهندسة المدنية والمعمارية

مشروع التخرج  
سفارة دولة  
فلسطين بالسويد

الواجهات

إشراف  
د. غسان دويك

تصميم  
يوسف طلب عمرو

رقم اللوحة

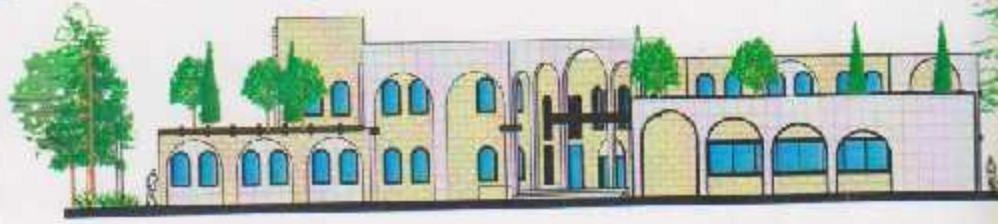
All

مقياس رسم

200 : 1

الواجهات

الواجهات



الواجهة الغربية  
مقياس رسم  
200 ; 1



الواجهة الشرقية  
مقياس رسم  
200 ; 1





جامعة بيرزيتكناك فلسطين  
كلية الهندسة والتكنولوجيا  
دائرة الهندسة المدنية والمعمارية

مشروع التخرج  
سفارة دولة  
فلسطين بالسويد

لقطات منظورية

إشراف  
د. غسان دويك

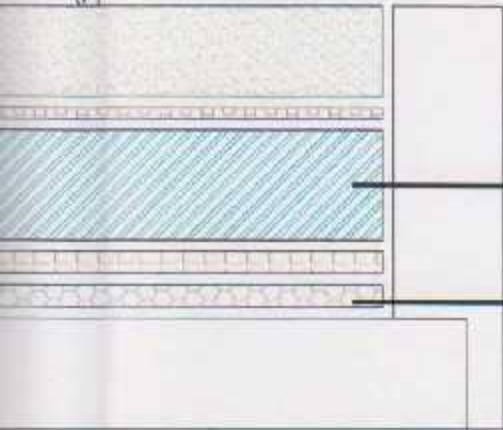
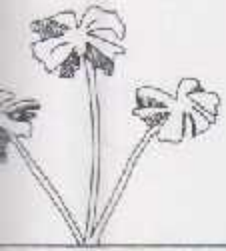
تصميم  
يوسف طلب عمرو

رقم اللوحة

A14

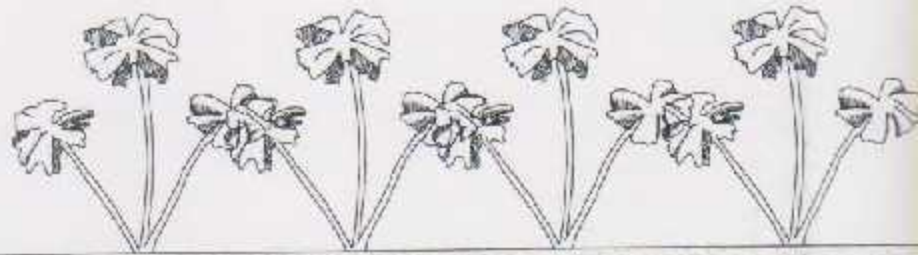
مقياس رسم

10 : 1



مادة بلاستيكية

عازل رطوبة



تربة خفيفة الكثافة

مطاط اسفنجي

عازل مطاطي



جامعة بيرزيت  
كلية الهندسة والتكنولوجيا  
دائرة الهندسة المدنية والمعمارية

مشروع التخرج

سفارة دولة

فلسطين بالسويد

لقطات منظورية

إشراف

د. غسان دويك

تصميم

يوسف طلب عمرو

رقم اللوحة

A15

مقياس رسم

لقطة منظورية  
ليلية





لقطة منظورية  
نهارية