

بسم الله الرحمن الرحيم



كلية تكنولوجيا المعلومات وهندسة الحاسوب

تخصص تكنولوجيا المعلومات و علم الحاسوب

اسم المشروع:

مشروع: موقع الكتروني لاستعراض المشاريع التجارية وادارتها

فريق المشروع:

أحمد عبيدو

مالك الحداد

الإشراف:

د. ازدهار الجوابرة

2020-2019

الملخص:

في الآونة الأخيرة وبعد انتشار التكنولوجيا بشكل كبير في حياتنا ، أصبحنا نرى من أصحاب المشاريع التجارية محاولة نشرها وإيصالها للناس من خلال مواقع التواصل الإلكتروني والفييس بوك والانستغرام مثلا، وهنا بدأت بعض المشاكل بالظهور مثل: ضعف انتشار هذه المشاريع الى الناس، وعدم وجود التنظيم الكافي لعرض هذه المشاريع.

لذلك يسعى فريق العمل الى انشاء موقع الكتروني ، ليكون موقعا متخصصا باستضافة المشاريع (الصغيرة والمتوسطة) وتنظيمها وعرضها للمستخدم بشكل سهل ومنظم ، محاولا بذلك القضاء على المشاكل التي كانت تواجه المستخدم سابقا على مواقع التواصل الاجتماعي، حيث سيقوم الموقع بتقسيم المشاريع الى فئات وعرض كل مشروع في فئته الخاصة ، كما سيقوم أيضا بتقسيم المستخدمين الى فئات محددة وعرض البيانات الخاصة لكل مستخدم حسب فئة المستخدم محققا بذلك أكبر فائدة مرجوة من الموقع.

Recently, after the spread of technology greatly in our lives, we can see projects owners try to spread and publish them to people through web sites, Facebook and Instagram for example, and here some problems started to appear, such as: the weak spreading of these projects to people, and the lack of adequate organization to display These projects.

Therefore, the work team trie to create a website to be a specialized website for hosting (small and medium) projects, organizing and presenting them to the user in an easy and organized way, trying to eliminate the problems that the user was previously facing on social sites, where the site will divide the projects into categories and display each project in Its own category, as it will also divide the users into specific types and display the data for each user according to the type of the user, achieving the greatest benefit from the site.

المحتويات:

7	1.1 المقدمة
7	1.2 المشكلة البحث
7	1.3 فكرة عامة عن المشروع
7	1.4 نطاق المشروع
7	1.5 ممثلو النظام
7	1.6 أهمية النظام
8	1.7 المتطلبات الوظيفية
8	1.8 المتطلبات الغير الوظيفية
9	1.9 قائمة مهام المشروع
9	1.10 مستلزمات المشروع
10	متطلبات النظام
10	2.1 المقدمة
10	2.2 متطلبات النظام
13	2.3 نموذج الاستخدام للنظام (Use Case Diagram)
14	2.4 جداول المتطلبات الوظيفية الخاصة بالنظام
30	2.5 نموذج الأصناف الخاص بالنظام (Class diagram)
31	تصميم النظام
31	3.1 المقدمة:
31	3.2 خيارات تنظيم هيكلية المشروع (Alternative design)
32	3.3 الهيكلية المعتمده
	3.4 النموذج (Model) 33
33	3.5 نموذج الاصناف الخاصة بالنظام
34	3.6 المتحكمات (Controllers)

40	3.7 تصميم قاعدة البيانات
40	3.7.1 مخطط قاعدة البيانات (Database Mapping)
41	3.7.2 وصف قاعدة بيانات النظام (Database)
44	3.8 واجهات النظام (الشاشات)

قائمة الأشكال:

رقم الصفحة	اسم الشكل	رقم الشكل
13	نموذج الاستخدام للنظام	2.3
30	نموذج الأصناف الخاص بالنظام	2.4
32	الهيكلية المعتمدة	3.3
33	نموذج الأصناف الخاص بالنظام	3.5
40	مخطط قاعدة البيانات	3.7.1
44	الواجهة الرئيسية للموقع للضيف	3.8
45	واجهة إنشاء حساب	3.8
46	واجهة تسجيل الدخول للموقع	3.8
47	واجهة حساب المستخدم	3.8
48	واجهة الرسائل	3.8
49	واجهة الزبون	3.8

قائمة الجداول:

رقم الصفحة	اسم الجدول	رقم الجدول
9	المستلزمات المادية	1.10.1
9	المستلزمات البرمجية	1.10.2
14	إنشاء حساب	2.4.1
14	تسجيل الدخول	2.4.2
15	تسجيل الخروج	2.4.3
15	إضافة مشروع	2.4.4

16	تعديل مشروع	2.4.5
16	حذف مشروع	2.4.6
17	الموافقة على طرح مشروع	2.4.7
17	الموافقة على طرح طلب وظيفة للمشروع	2.4.8
18	إضافة طلب وظيفة للمشروع	2.4.9
19	تعديل طلب وظيفة للمشروع	2.4.10
19	حذف طلب وظيفة للمشروع	2.4.11
20	اختيار فئات المشاريع	2.4.12
21	إضافة تعليق على مشروع	2.4.13
22	إضافة اعجاب على مشروع	2.4.14
22	حذف تعليق على مشروع	2.4.15
23	التواصل مع الزبائن	2.4.16
24	التواصل مع أصحاب المشاريع	2.4.17
24	التواصل مع مسؤولي النظام	2.4.18
25	حذف حساب مستخدم للنظام	2.4.19
26	البحث عن مشروع أو وظيفة لمشروع	2.4.20
26	إستعراض المشاريع	2.4.21
27	إستعراض تقييم مشروع	2.4.22
27	تعديل المعلومات الشخصية للمستخدمين	2.4.23
28	تقييم مشروع	2.4.24
28	التواصل مع ممولي المشروع	2.4.25
29	إضافة عرض لمشروع	2.4.26

قائمة المتحكمات:

رقم المتحكم	اسم المتحكم	رقم الصفحة
3.4.1	متحكم المسؤول	34
3.4.2	متحكم صاحب المشروع	35
3.4.3	متحكم ممول المشروع	36

37	متحكم الزبون	3.4.4
37	متحكم البحث	3.4.5
37	متحكم الرسائل	3.4.6
38	متحكم التقييمات	3.4.7
38	متحكم المشاريع	3.4.8
39	متحكم وظيفة مشروع	3.4.9
39	متحكم التعليقات	3.4.10

الفصل الأول

المقدمة

1.1 المقدمة

نظرا للتقدم التكنولوجي والعلمي الكبير ، وفي ظل انتشار مواقع الانترنت ، ومواقع التواصل الاجتماعي، بدأ معظم الناس وخاصة أصحاب المشاريع سواء صغيرة كانت او كبيرة بالتوجه الى هذه المواقع؛ لنشر مشاريعهم والبدء بالترويج والإعلان عنها.

1.2 مشكلة البحث

وجدنا بعض المشاكل عند البدء بترويج هذه المشاريع ، لذلك قمنا بعمل هذا الموقع من أجل حل هذه المشاكل بشكل فعال ومميز ، فمثلا عند التعامل مع إحدى مواقع التواصل الاجتماعي كالفيس بوك مثلا وعند البدء في نشر هذه المشاريع تبدأ بعض المشاكل بالظهور مثل : ضعف الوصول ، وقلة التفاعل ، وعدم وصول هذه المشاريع الى الأشخاص المستهدفة والمهتمة بهذه المشاريع ، وبالتالي عدم نجاح ترويج هذه المشاريع مما قد يؤدي الى فشل المشروع خاصة إن كان في بدايته ، وكما نجد أيضا أن هناك كمية كبيرة من المشاريع موجودة على مواقع التواصل الاجتماعي مشتتة وغير منظمة، بالتالي فهي لا تشكل مرجع منظم لكثير من الناس.

1.3 فكرة عامة عن المشروع

يسعى فريق العمل من خلال الموقع الإلكتروني " مشروع: موقع الكتروني لاستعراض المشاريع التجارية وإدارتها " الى حل المشاكل التي وجدت كما ذكرنا سابقا ، حيث سيعمل مشروع على عرض هذه المشاريع بشكل فعال ومتميز ، وسيقوم بتصنيف فئة المشاريع الى فئات محددة ومنظمة ، وهذا سيعمل على إيصال هذه المشاريع الى أكبر عدد من الأشخاص وخاصة الى الأشخاص المستهدفين ، محققا بذلك أكبر فائدة مرجوة ، مبتعدا عن المشاكل التي وجدت سابقا في مواقع التواصل الاجتماعي.

1.4 النطاق

يستهدف هذا الموقع جميع المشاريع على مستوى محافظة الخليل.

1.5 ممثلو المشروع

سيمثل فئة المشروع أصحاب المشاريع(الصغيرة والمتوسطة) ،الباحثون عن المشاريع بغرض شرائها او تمويلها ،الزبائن والباحثون عن الوظائف.

1.6 أهمية النظام

يهدف هذا النظام الى إستضافة المشاريع بغض النظر عن نوعها وعرضها على الموقع بطريقة أكثر فاعلية حيث:

- 1- سيتم عرض هذه المشاريع ضمن فئات محددة ومنظمة وبطريقة أفضل من مواقع التواصل الاجتماعي مما يهدف الى وجود مشاريع منظمة ومرتبطة وبالتالي وصول هذه المشاريع الى الزبائن بطريقة اكثر ترتيبا وفاعلية.
- 2- عمل تقسيم للمستخدمين(صاحب مشروع ،زبون، ممول، باحث عن وظيفة) ؛ لكي يبقى النظام منظما وخاليا من الفوضى.
- 3- ربط المستخدمين ببعضهم البعض وتشبيكهم سواء كانوا زبائن، أصحاب المشاريع ، او ممولين لهذه المشاريع..

1.7 المتطلبات الوظيفية

- 1- إنشاء حساب للمستخدمين من خلال البريد الإلكتروني.
- 2- تمكين المستخدمين من تحديد إهتماماتهم من فئات المشاريع أثناء التسجيل.
- 3- تمكين صاحب المشروع من نشر أي مشروع تحت الفئات المسموحة في النظام.
- 4- إمكانية إضافة معلومات للمشروع والتعديل عليها.
- 5- تمكين الزبائن من الإعجاب والتعليق على منشورات المشاريع.
- 6- إضافة قسم التغذية الراجعة والتقييم لكل شخص قام بعرض مشروع خاص به.
- 7- وجود قسم للبحث في فئات المشاريع لتسريع وتسهيل عملية الوصول للمشروع
- 8- السماح للضيوف بإستعراض الموقع ضمن صلاحيات محددة.
- 9- تمكين التواصل بين الزبائن وأصحاب المشاريع.
- 10-تمكين أصحاب المشاريع من إعلان وظائف لمشروع تم عرضه سابقا.
- 11-تمكين ممولي المشاريع من إستعراض المشاريع المتاحة والتواصل مع أصحابها.

1.8 المتطلبات غير الوظيفية

- سهولة التعامل: إستناداً إلى التوجيهات والتعليمات المتعلقة في تصميم واجهة الموقع، يجب أن تكون الواجهة سهلة التعامل والاستخدام، والوصول إلى المعلومات بطريقة سلسلة، وأن تحتوي على ألوان مناسبة، بالإضافة إلى الأخذ بعين الإعتبار تصميم الواجهات بحيث تكون مناسبة مع فكرة المشروع والفئة المستهدفة ومراعاة المستويات المختلفة من الخبرة.
- الاستمرارية: لا بد من تمكن الموقع من الاستمرار في العمل بفعالية حتى بعد حدوث أخطاء غير متوقعة،حيث سيتوفر سيرفرات بديلة في حال حدوث أي خطأ لكي يعمل الموقع بشكل دائم ولأطول فترة ممكنة.
- سرعة أداء الموقع بشكل عام من حيث تنفيذ الأوامر والعمليات ،حيث سيعمل بأفضل الطرق والخوارزميات من اجل جعل الموقع يعمل بأسرع طريقة ممكنة.
- الأمان: أن يكون الموقع أكثر كفاءة في الحفاظ على سرية المعلومات وبيانات الموقع من أي شخص غير مخول له بالدخول إلى الموقع ، والعبث في قاعدة البيانات والتلاعب بها، عن طريق الخوارزميات التي ستقوم بحماية الموقع ،وبالتالي الحفاظ على إعتماذية الموقع.

1.9 قائمة مهام المشروع

- 1- التخطيط للمشروع.
- 2- جمع المعلومات.
- 3- التحليل.
- 4- التصميم.

- 5- تطوير النظام.
 - 6- فحص النظام.
 - 7- نشر النظام.
- 1.10 مستلزمات المشروع**

العدد	المواصفات	المستلزمات المادية
1	RAM 8GB, Core i5	جهاز حاسوب

جدول 1.10.1 المستلزمات المادية

مستلزمات برمجية

وهي موضحة في الجدول:

العدد	المستلزمات البرمجية
1	Windows 10 Pro
1	Microsoft Word 2010
1	xampServer 64 bit
1	Google Chrome
1	VS Code
1	Adobe Photoshop CC
1	Database

جدول 1.10.2 المستلزمات البرمجية

الفصل الثاني

متطلبات النظام

2.1 المقدمة :

سيتم توضيح عمل النظام في هذا الفصل، وسيتم عرض وتحليل متطلبات النظام بشكل بسيط ؛ وذلك باستخدام:
(UML class diagram) (use case diagram) وعرض وظائف الموقع الالكتروني في جداول .

2.2 متطلبات النظام:

في هذه الجزء سوف نوضح متطلبات النظام ، والتي تنقسم الى قسمين :

- المتطلبات الوظيفية .
- المتطلبات الغير وظيفية .

A-المتطلبات الوظيفية:

تقسم المتطلبات الوظيفية للنظام الى خمس أقسام رئيسية وهي :

- متطلبات مسؤول النظام.
- متطلبات صاحب المشروع.
- متطلبات الزبون.
- متطلبات ممول المشاريع.
- متطلبات الضيف.

1. متطلبات مسؤول النظام (Admin):

1. إضافة مشاريع جديدة.
2. إزالة مشاريع موجودة.
3. الموافقة على طلب وظيفة لمشروع سابق.
4. تعديل طلب وظيفة لمشروع سابق.
5. رفض طلب وظيفة لمشروع سابق.
6. التعليق على المشاريع.
7. وضع اعجاب على المشاريع .
8. إزالة تعليق لزبون من المشروع.
9. التواصل مع الزبائن.
10. التواصل مع اصحاب المشاريع.
11. التواصل مع ممولي المشاريع

12. إزالة صاحب مشروع.
13. إزالة زبون .
14. إزالة ممول مشروع.
15. إستعراض التقييمات الخاصة بالمشاريع.
16. تعديل معلومات شخصية.
17. حذف المعلومات الشخصية للمسؤول او أي مستخدم للنظام.

2- متطلبات صاحب المشروع:

1. إنشاء حساب في الموقع:
2. تسجيل الدخول.
3. تسجيل الخروج.
4. نشر مشروع في فئة محددة.
5. التعديل على مشروع.
6. حذف مشروع.
7. إضافة تعليق على المشروع.
8. تعديل التعليق على مشروع.
9. حذف التعليق على مشروع.
10. التواصل مع الزبائن.
11. التواصل مع مسؤول النظام.
12. التواصل مع ممولي المشاريع.
13. إضافة وظيفة لمشروع سابق.
14. تعديل وظيفة لمشروع سابق.
15. حذف وظيفة لمشروع سابق.
16. تعديل المعلومات الشخصية.

3- متطلبات الزبون:

1. انشاء حساب في الموقع.
2. تسجيل الدخول.
3. تسجيل الخروج.
4. إختيار الفئات المهتم بها في عملية التسجيل.
5. تصفح المشاريع الخاصة بالفئات المهتم بها الزبون في الصفحة الرئيسية.
6. البحث عن مشروع معين في فئة معينة.
7. البحث عن وظيفة لمشروع معين تم طرحه سابقا.
8. التعليق على مشروع.
9. تعديل تعليق على مشروع.
10. حذف تعليق على مشروع.
11. الإعجاب بمشروع.
12. إزالة الإعجاب بمشروع.
13. تقييم مشروع.
14. التواصل مع مسؤول النظام.
15. التواصل مع صاحب المشروع.
16. تعديل المعلومات الشخصية.

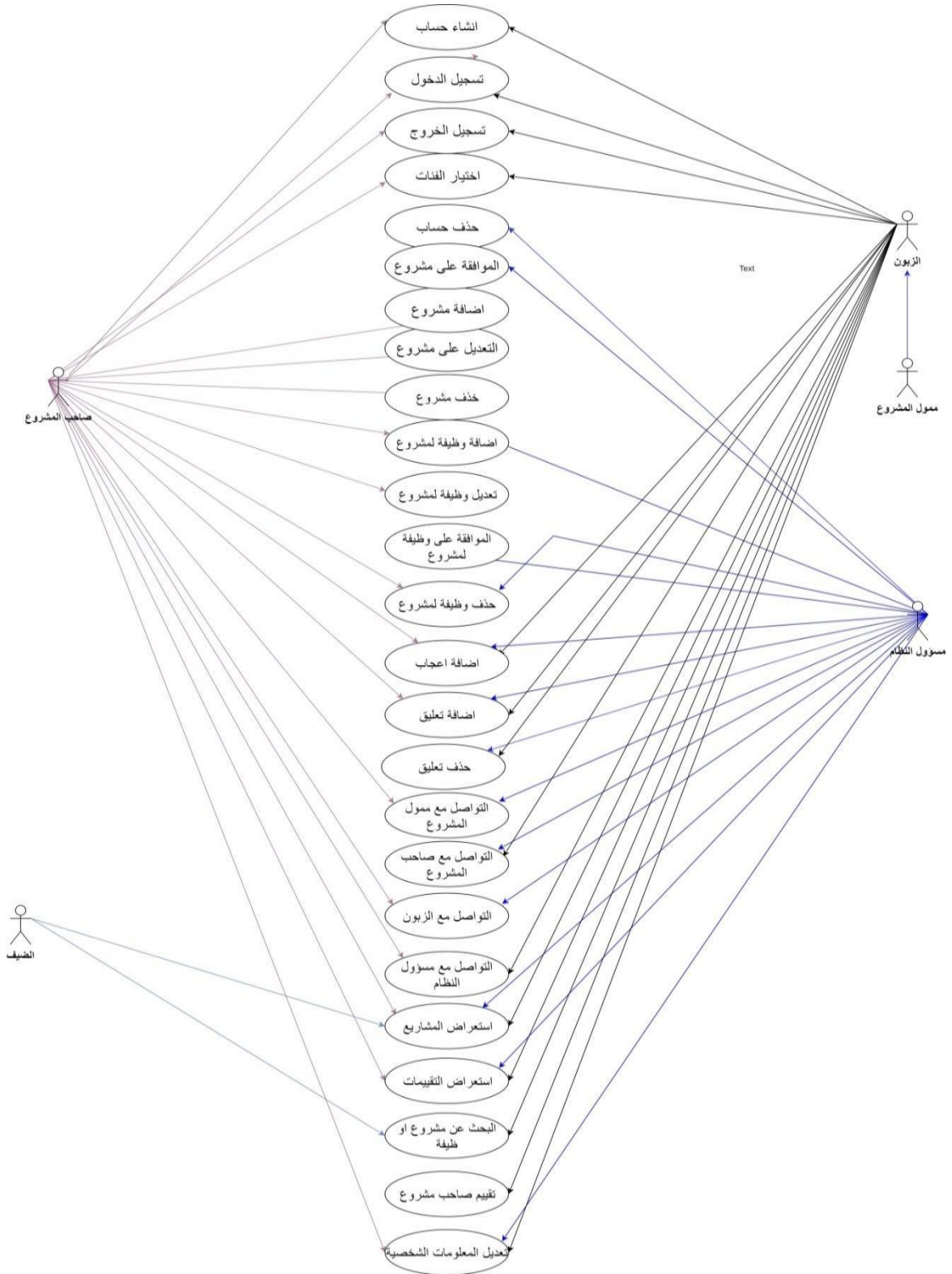
4 - متطلبات الضيف:

1. إستعراض المشاريع
2. البحث عن مشروع.

5- متطلبات ممول المشروع:

1. انشاء حساب في الموقع.
2. تسجيل الخروج.
3. اسنعراض المشاريع الموجودة في الموقع.
4. إمكانية البحث عن مشاريع محددة في الموقع.
5. إمكانية الاعجاب بمشروع.
6. إمكانية التعليق على مشروع.
7. إمكانية حذف تعليق على مشروع.
8. القدرة على التواصل مع صاحب المشروع.
9. القدرة على انشاء تمويل لمشروع
10. القدرة على تعديل الملف الشخصي.

2.3 نموذج الاستخدام للنظام (Use Case Diagram):



2.4 جداول المتطلبات الوظيفية الخاصة بالنظام:

اسم الوظيفة	انشاء حساب
ممثل النظام	1- مسؤول النظام 2- ممول المشروع 3- صاحب المشروع 4- الزبون
الهدف الوظيفي	إنشاء حساب للمستخدم في الموقع
الشروط المسبقة	تواجد النظام
السيناريو	1. دخول المستخدم على الموقع من خلال متصفح صفحات الويب 2. ضغط على زر إنشاء الحساب 3. إدخال المستخدم المعلومات اللازمة لتسجيل الدخول (الاسم ، اسم العائلة ، البريد الإلكتروني ، كلمة السر ، تأكيد كلمة السر ، تاريخ الميلاد ، تحديد الجنس) 4. إختيار نوع المسخدم :صاحب مشروع ،زبون او ممول مشروع 5. ضغط على زر إنشاء الحساب
الاستثناءات	1. عدم وضع كافة المعلومات الشخصية

اسم الوظيفة	تسجيل الدخول
ممثل النظام	1- مسؤول النظام 2- ممول المشروع 3- صاحب المشروع 4- الزبون
الهدف الوظيفي	تسجيل دخول المستخدم الى صفحة الموقع
الشروط المسبقة	وجود حساب للمستخدم في النظام
السيناريو	1. دخول المستخدم للموقع عن طريق متصفح الويب 2. إدخال المستخدم البريد الإلكتروني ، كلمة السر 3. الضغط على زر تسجيل الدخول
الاستثناءات	1. نسيان كلمة السر او البريد الإلكتروني 2. ادخال كلمة السر او البريد الإلكتروني بشكل خاطئ

اسم الوظيفة	تسجيل الخروج
ممثل النظام	1- مسؤول النظام. 2- ممول المشروع. 3- صاحب المشروع. 4- الزبون .
الهدف الوظيفي	تسجيل خروج المستخدم من صفحة الموقع.
الشروط المسبقة	أن يكون المستخدم قد سجل الدخول إلى الموقع.
السيناريو	1- الذهاب الى الشريط الموجود في اعلى الصفحة الرئيسية . 2- الضغط على زر تسجيل الخروج
الاستثناءات	أن لم يكن المستخدم قد قام بتسجيل الدخول الى الموقع

اسم الوظيفة	إضافة مشروع
ممثل النظام	1- مسؤول النظام. 2- اصحاب المشاريع .
الهدف الوظيفي	إضافة مشروع الى الموقع.
الشروط المسبقة	أن يكون المستخدم قد سجل الدخول للموقع.
السيناريو	1- دخول للموقع . 2- تسجيل الدخول عن طريق كتابة البريد الإلكتروني و كلمة المرور. 3- ضغط على زر تسجيل الدخول . 4- الدخول الى الصفحة الرئيسية للمستخدم . 5- ضغط على زر نشر مشروع جديد . 6- إضافة نص للمشروع من عنوان و موضوع عن المشروع، كما انه يمكن إضافة صورة للمشروع 7- الضغط على زر إضافة المشروع
الاستثناءات	1. أن لا يكون المستخدم قد قام بتسجيل الدخول. 2. أن يكون المستخدم زبونا أو ممولا لمشروع.

تعديل مشروع	اسم الوظيفة ممثل النظام
1. مسؤول النظام. 2. أصحاب المشاريع .	
السماح لصاحب المشروع ومسؤول النظام بعمل تعديلات على المشروع.	الهدف الوظيفي
أن يكون هناك مشروع قد تم نشره ، وأراد صاحب المشروع التعديل عليه	الشروط المسبقة
1. الدخول على الموقع من خلال متصفح المواقع الإلكترونية . 2. تسجيل الدخول من خلال إدخال البريد الإلكتروني و كلمة السر . 3. الضغط على زر تسجيل الدخول. 4. الذهاب الي الصفحة الرئيسية . 5. تحديد المشروع المراد تعديله. 6. الضغط على زر تعديل المشروع . 7. اضافة التعديلات المرغوبة من إضافة أو تعديل او حذف نص او صورة . 8. تأكيد التعديل من خلال الضغط على زر تعديل المشروع .	السيناريو
1. عدم توفر النظام. 2. عدم وجود أي مشروع للقيام بتعديل اللازم للمشروع.	الاستثناءات

حذف مشروع	اسم الوظيفة ممثل النظام
1- مسؤول النظام. 2- أصحاب المشاريع.	
السماح لصاحب المشروع أو مسؤول النظام بحذف المشروع.	الهدف الوظيفي
أن يكون هناك مشروع قد تم نشره ،وأصبح غير مرغوب به من قبل صاحب المشروع أو مسؤول النظام.	الشروط المسبقة
1. الدخول على الموقع من خلال متصفح لمواقع الإلكترونية . 2. تسجيل الدخول من خلال ادخال البريد	السيناريو

<p>الإلكتروني و كلمة السر.</p> <p>3. الضغط على زر تسجيل الدخول.</p> <p>4. الذهاب الي الصفحة الرئيسية .</p> <p>5. تحديد المشروع المراد حذفه .</p> <p>6. الضغط على زر حذف المشروع.</p>	
<p>1. عدم توفر النظام .</p> <p>2. أن يكون المستخدم زبون او ممولا للمشروع.</p> <p>3. عدم وجود أي مشروع للقيام بحذف المشروع .</p>	الاستثناءات

اسم الوظيفة	الموافقة على طرح مشروع
ممثل النظام	المسؤول عن النظام.
الهدف الوظيفي	قدرة مسؤول النظام في الموافقة على المشروع للحفاظ على سياسات النظام.
الشروط المسبقة	ان يكون هناك مشروع تم وضعه للموافقه عليه.
السيناريو	<p>1. تسجيل دخول مسؤول النظام على الموقع.</p> <p>2. اختيار زر الذهاب الى قائمة المشاريع التي تحتاج الى الموافقة .</p> <p>3. تحديد المشروع الذي يوافق سياسات الموقع .</p> <p>4. الضغط على زر الموافقة على المشروع في حال الموافقة على المشروع او إختيار عدم الموافقة في حال عدم الموافقة على المشروع .</p>
الاستثناءات	عدم وجود أي مشروع تم نشره على الموقع

اسم الوظيفة	الموافقة على طرح طلب توظيف للمشروع
ممثل النظام	المسؤول عن النظام.
الهدف الوظيفي	قدرة مسؤول النظام في الموافقة على وظيفة المشروع للحفاظ على سياسات النظام.
الشروط المسبقة	أن يكون هناك مشروع تم وضعه للموافقة عليه.
السيناريو	<p>1. تسجيل دخول مسؤول النظام على الموقع</p> <p>2. إختيار زر الذهاب الى قائمة طلبات التوظيف التي تحتاج الى الموافقة</p>

<p>3. تحديد الطلبات التوظيف التي توافق سياسات الموقع</p> <p>4. الضغط على زر الموافقة على الطلبات في حال الموافقة على طلب التوظيف او إختيار عدم الموافقة في حال عدم الموافقة على طلب التوظيف</p>	
عدم وجود أي مشروع تم نشره على الموقع	الاستثناءات

اسم الوظيفة	إضافة طلب توظيف للمشروع
ممثل النظام	<p>1- مسؤول النظام</p> <p>2- أصحاب المشاريع</p>
الهدف الوظيفي	تمكين أصحاب المشاريع و مسؤول النظام من إضافة طلبات توظيف .
الشروط المسبقة	<p>1. أن يكون مسؤول النظام قد قام بتسجيل على الموقع .</p> <p>2. وجود مشاريع لعمل إضافه وظيفة المشروع .</p>
السيناريو	<p>1- دخول للموقع .</p> <p>2- تسجيل الدخول عن طريق كتابة البريد الإلكتروني و كلمة المرور.</p> <p>3- ضغط على زر تسجيل الدخول .</p> <p>4- الدخول الى الصفحة الرئيسية للمستخدم.</p> <p>5- الذهاب الى قائمة الوظائف</p> <p>6- ضغط على زر إضافة طلب توظيف للمشروع جديد .</p> <p>7- إضافة وصف عن الوظيفة التي سوف يتم طرحها للمشروع من عنوان للوظيفة ، وصف للوظيفة ، كما أنه يمكن إضافة صورته للمشروع</p> <p>8- ضغط على زر نشر للتأكيد</p>
الاستثناءات	<p>1. عدم توفر النظام</p> <p>2. عدم وجود مشروع للعمل على إضافة وظيفة اليه</p>

اسم الوظيفة	تعديل طلب توظيف للمشروع
ممثل النظام	1- مسؤول النظام 2- أصحاب المشاريع
الهدف الوظيفي	تمكين أصحاب المشاريع و مسؤول النظام من تعديل طلبات توظيف
الشروط المسبقة	1. أن يكون مسؤول النظام قد قام بالتسجيل في الموقع 2. وجود مشاريع لعمل تعديل على طلب توظيف المشروع
السيناريو	1- دخول للموقع 2- تسجيل الدخول عن طريق كتابة البريد الإلكتروني و كلمة المرور 3- الضغط على زر تسجيل الدخول 4- الدخول الى الصفحة الرئيسية للمستخدم 5- الذهاب الى قائمة الوظائف 6- تحديد طلب التوظيف الذي يحتاج الى تعديل 7- ضغط على زر تعديل طلب توظيف للمشروع 8- إضافة وصف و عنوان جديدين للوظيفة 9- ضغط على زر نشر للتأكيد
الاستثناءات	1. عدم توفر النظام 2. عدم وجود مشروع للعمل على اضافته او حذفه او تعديله

اسم الوظيفة	حذف طلب توظيف للمشروع
ممثل النظام	1- مسؤول النظام 2- أصحاب المشاريع
الهدف الوظيفي	تمكين أصحاب المشاريع و مسؤول النظام من حذف طلبات توظيف
الشروط المسبقة	1. أن يكون مسؤول النظام قد قام بتسجيل على الموقع 2. وجود وظيفة لحذفها

<p>1- دخول للموقع 2- تسجيل الدخول عن طريق كتابة البريد الإلكتروني و كلمة المرور 3- ضغط على زر تسجيل الدخول 4- الدخول الى الصفحة الرئيسية للمستخدم 5- الذهاب الى قائمة الوظائف 6- تحديد طلب التوظيف الذي يحتاج الى حذف 7- ضغط على زر حذف طلب توظيف للمشروع 8- ضغط على زر حذف طلب توظيف لتأكيد الحذف</p>	<p>السيناريو</p>
<p>1. عدم توفر النظام 2. عدم وجود مشروع للعمل على إضافته أو حذفه أو تعديله</p>	<p>الاستثناءات</p>

اختيار فئات المشاريع	اسم الوظيفة
<p>1- ممول المشاريع 2- الزبون</p>	<p>ممثل النظام</p>
<p>تمكين ممول المشاريع و الزبون للوصول الى المشاريع و البحث عنها بشكل سريع ، مباشر و اكثر فاعلية</p>	<p>الهدف الوظيفي</p>
<p>1- تسجيل الدخول للموقع من ممول او زبون 2- وجود مشاريع تم إضافتها لعمل البحث عليهم</p>	<p>الشروط المسبقة</p>
<p>1- دخول للموقع 2- تسجيل الدخول عن طريق كتابة البريد الإلكتروني و كلمة المرور من خلال حساب ممول للمشاريع او زبون 3- ضغط على زر تسجيل الدخول 4- الدخول الى الصفحة الرئيسية للمستخدم 5- الذهاب الى قائمة فئات المشاريع المهمة 6- إضافة فئات المشاريع الذي يهتم بها</p>	<p>السيناريو</p>

(الممول او الزبون) 7- ضغط على زر مهتم للتأكيد	
1- عدم توفر النظام 2- عدم كتابة أسماء المشاريع بشكل صحيح 3- عدم الدخول من حساب ممول او زبون	الاستثناءات

اسم الوظيفة	اضافة تعليق على مشروع
ممثل النظام	1- مسؤول النظام 2- اصحاب المشاريع 3- ممول المشاريع 4- الزبون
الهدف الوظيفي	وجود تفاعل على الموقع
الشروط المسبقة	1. العمل على تسجيل الدخول للمستخدم 2. وجود منشور لعمل التعليق 3. وجود صلاحيات للمستخدم لعمل تعليق
السيناريو	1- دخول للموقع 2- تسجيل الدخول عن طريق كتابة البريد الإلكتروني و كلمة المرور من خلال حساب ممول للمشاريع او زبون 3- ضغط على زر تسجيل الدخول 4- الدخول الى الصفحة الرئيسية للمستخدم 5- الذهاب الى قائمة المشاريع 6- تحديد المشروع الذي يراد إضافة تعليق له 7- الذهاب الى المنطقة المخصصة لإضافة التعليق داخل المشروع الذي تم اختياره 8- إضافة التعليق المراد إضافته للمشروع 9- ضغط على زر نشر التعليق للتأكيد
الاستثناءات	1. عدم توفر النظام 2. عدم وجود أي منشور للمشاريع

3. عدم وجود صلاحيات للمستخدم لعمل تعليق للمشروع	
---	--

اسم الوظيفة	اضافة اعجاب على مشروع
ممثل النظام	1- مسؤول النظام 2- اصحاب المشاريع 3- ممول المشاريع 4- الزبون
الهدف الوظيفي	وجود تفاعل على الموقع
الشروط المسبقة	1. العمل على تسجيل الدخول للمستخدم 2. وجود منشور لعمل إعجاب 3. وجود صلاحيات للمستخدم لعمل إعجاب
السيناريو	1- دخول للموقع 2- تسجيل الدخول عن طريق كتابة البريد الإلكتروني و كلمة المرور من خلال حساب ممول للمشاريع أو زبون 3- ضغط على زر تسجيل الدخول 4- الدخول الى الصفحة الرئيسية للمستخدم 5- الذهاب الى قائمة المشاريع 6- تحديد المشروع الذي يراد إضافة إعجاب له 7- الضغط على زر الإعجاب الموجود عند المشروع الذي تم تحديده
الاستثناءات	1. عدم توفر النظام 2. عدم وجود أي منشور للمشاريع 3. عدم وجود صلاحيات للمستخدم لعمل تعليق للمشروع

اسم الوظيفة	حذف تعليق على مشروع
ممثل النظام	1- مسؤول النظام 2- أصحاب المشاريع 3- ممول المشاريع 4- الزبون
الهدف الوظيفي	حذف التعليق الغير مرغوب فيه

الشروط المسبقة	1. تسجيل الدخول على الموقع 2. وجود التعليق المراد حذفه
السيناريو	1- دخول للموقع 2- تسجيل الدخول عن طريق كتابة البريد الإلكتروني و كلمة المرور للمستخدم 3- ضغط على زر تسجيل الدخول 4- الدخول الى الصفحة الرئيسية للمستخدم 5- الذهاب الى قائمة المشاريع 6- تحديد المشروع الذي يراد حذف التعليق لها 7- الضغط على زر حذف الموجود عند التعليق الذي تم تحديده
الاستثناءات	1. عدم توفر النظام 2. حذف التعليق من قبل مسؤول النظام

اسم الوظيفة	التواصل مع الزبائن
ممثل النظام	1- مسؤول النظام 2- اصحاب المشاريع
الهدف الوظيفي	تواصل أصحاب المشاريع أو مسؤول النظام مع الزبائن عن طريق دردشة موجوده في الموقع
الشروط المسبقة	1. تسجيل الدخول على الموقع 2. وجود صلاحيات للمستخدم لتواصل مع الزبائن
السيناريو	1- دخول للموقع 2- تسجيل الدخول عن طريق كتابة البريد الإلكتروني و كلمة المرور للمسؤول النظام او أصحاب المشاريع 3- ضغط على زر تسجيل الدخول 4- الدخول الى الصفحة الرئيسية للمستخدم 5- الذهاب الى قائمة التواصل مع الزبائن 6- تحديد الزبون المراد التواصل مع عن طريق دردشة موجودة داخل الموقع 7- بدء المحادثة مع الزبون
الاستثناءات	1. عدم توفر النظام 2. عدم وجود صلاحيات للمستخدم للتواصل مع الزبائن 3. عدم وجود زبائن للتواصل معهم

التواصل مع أصحاب المشاريع	اسم الوظيفة
1. مسؤول النظام 2. ممول المشاريع 3. الزبون	ممثل النظام
يتم من خلاله التواصل مع أصحاب المشاريع من قبل مسؤول النظام، الزبائن والمومول عن طريق دردشة موجودة في الموقع	الهدف الوظيفي
1. تسجيل الدخول على الموقع 2. وجود صلاحيات للمستخدم لتواصل مع أصحاب المشاريع	الشروط المسبقة
1- دخول للموقع 2- تسجيل الدخول عن طريق كتابة البريد الإلكتروني و كلمة المرور للمسؤول النظام او أصحاب المشاريع 3- ضغط على زر تسجيل الدخول 4- الدخول الى الصفحة الرئيسية للمستخدم 5- الذهاب الى قائمة التواصل مع أصحاب المشاريع 6- تحديد المشروع الذي يراد التواصل مع صاحبة 7- بدء المحادثة مع صاحب المشروع	السيناريو
1. عدم توفر النظام 2. عدم وجود صلاحيات للمستخدم لتواصل مع صاحب المشروع 3. عدم وجود أصحاب مشاريع لتواصل معهم	الاستثناءات

التواصل مع مسؤولي النظام	اسم الوظيفة
1- أصحاب المشاريع 2- ممول المشاريع 3- الزبون	ممثل النظام
التواصل مع مسؤول النظام لحل مشكلة ما عن طريق دردشة	الهدف الوظيفي

موجوده في الموقع.	
1. تسجيل الدخول على الموقع 2. وجود صلاحيات للمستخدم لتواصل مع مسؤول النظام	الشروط المسبقة
1- دخول للموقع 2- تسجيل الدخول عن طريق كتابة البريد الإلكتروني و كلمة المرور للمسؤول النظام او أصحاب المشاريع 3- ضغط على زر تسجيل الدخول 4- الدخول الى الصفحة الرئيسية للمستخدم 5- الذهاب الى قائمة التواصل مع مسؤول النظام 6- بدء المحادثة مع مسؤول النظام	السيناريو
1- عدم توفر النظام 2- عدم وجود شكوى للمستخدم	الاستثناءات

حذف حساب مستخدم للنظام		اسم الوظيفة
مسؤول النظام	ممثل النظام	
حذف حساب مستخدم لم يلتزم بسياسات النظام	الهدف الوظيفي	
1. وجود مستخدم تجاوز سياسات النظام 2. ان يكون هناك ابلاغ من قبل مستخدم اخر ، وتم التحقق من ان المستخدم قد خرق سياسات الموقع	الشروط المسبقة	
1- دخول للموقع 2- تسجيل الدخول عن طريق كتابة البريد الإلكتروني و كلمة المرور للمسؤول النظام 3- ضغط على زر تسجيل الدخول 4- الدخول الى الصفحة الرئيسية للمستخدم 5- الذهاب الى قائمة المستخدمين 6- تحديد المستخدم المراد حذفه 7- الضغط على زر حذف المستخدم	السيناريو	
1. عدم توفر النظام 2. أن تكون العقوبة قد طبقت من قبل على المستخدم	الاستثناءات	

اسم الوظيفة	البحث عن مشروع او وظيفة لمشروع
ممثل النظام	1- مسؤول النظام 2- الضيوف 3- ممول المشاريع
الهدف الوظيفي	مساعدة المستخدم من إيجاد المشاريع المراده بشكل مباشر
الشروط المسبقة	1. تسجيل دخول المستخدم على النظام 2. ادخال اسم المشروع بشكل صحيح في حقل البحث
السيناريو	1- دخول للموقع 2- تسجيل الدخول عن طريق كتابة البريد الإلكتروني و كلمة المرور للمستخدم 3- ضغط على زر تسجيل الدخول 4- الدخول الى الصفحة الرئيسية للمستخدم 5- الذهاب الى قائمة بحث عن المشاريع 6- كتابة اسم المشروع بشكل صحيح 7- الضغط على زر بحث عن المشروع
الاستثناءات	1- عدم وجود اسم المشروع في الموقع 2- عدم كتابة اسم المشروع بشكل الصحيح

اسم الوظيفة	استعراض المشاريع
ممثل النظام	1- مسؤول النظام 2- اصحاب المشاريع 3- ممول المشاريع 4- الزبون 5- الضيوف
الهدف الوظيفي	مساعدة المستخدمين على إستعراض المشاريع الموجودة داخل الموقع
الشروط المسبقة	1- قيام المستخدم بتسجيل الدخول الى الموقع 2- وجود مشاريع لإستعراضهم
السيناريو	1- دخول للموقع 2- تسجيل الدخول عن طريق كتابة البريد الإلكتروني و كلمة المرور للمستخدم 3- ضغط على زر تسجيل الدخول 4- الدخول الى الصفحة الرئيسية للمستخدم 5- الذهاب الى قائمة إستعراض المشاريع

6- الضغط على زر إستعراض	
1. عدم توفر النظام 2. عدم وجود أي مشروع في النظام	الاستثناءات

إستعراض تقييم مشروع	اسم الوظيفة
1- مسؤول النظام 2- اصحاب المشاريع 3- ممول المشاريع 4- الزبون 5- الضيوف	ممثل النظام
مساعدة المستخدمين على إستعراض تقييم المشروع لمعرفة المشاريع الجيدة او الغير جيدة من التقييم	الهدف الوظيفي
1- قيام المستخدم بتسجيل الدخول الى الموقع 2- وجود تقييم للمشاريع لإستعراضهم	الشروط المسبقة
1- دخول للموقع 2- تسجيل الدخول عن طريق كتابة البريد الإلكتروني و كلمة المرور للمستخدم 3- ضغط على زر تسجيل الدخول 4- الدخول الى الصفحة الرئيسية للمستخدم 5- الذهاب الى قائمة المشاريع 6- الضغط على زر إستعراض التقييم	السيناريو
1. عدم توفر النظام 2. عدم وجود تقييمات للمشاريع	الاستثناءات

تعديل المعلومات الشخصية للمستخدمين	اسم الوظيفة
1- مسؤول النظام 2- أصحاب المشاريع 3- ممول المشاريع 4- الزبون	ممثل النظام
السماح للمستخدمين من تعديل المعلومات الشخصية المتعلقة بهم	الهدف الوظيفي
1- قيام المستخدم بتسجيل الدخول على الموقع 2- وجود صفحة خاصة للمستخدم 3- وجود معلومات تحتاج الي تعديل	الشروط المسبقة

<p>1- دخول للموقع</p> <p>2- تسجيل الدخول عن طريق كتابة البريد الإلكتروني و كلمة المرور للمستخدم</p> <p>3- ضغط على زر تسجيل الدخول</p> <p>4- الدخول الى الصفحة الرئيسية للمستخدم</p> <p>5- الذهاب الى قائمة المعلومات الشخصية للمستخدم</p> <p>6- الضغط على زر تعديل المعلومات الشخصية</p> <p>7- تحديد المعلومة المراد تعديلها</p> <p>8- الضغط على زر تأكيد التعديل</p>	السيناريو
عدم وجود بيانات مراد تعديلها من قبل المستخدم	الاستثناءات

تقييم مشروع	اسم الوظيفة
<p>1- مسؤول النظام</p> <p>2- أصحاب المشاريع</p> <p>3- ممول المشاريع</p> <p>4- الزبون</p>	ممثل النظام
العمل على إعطاء المستخدمين صلاحيات لتقييم المشروع	الهدف الوظيفي
<p>1- تسجيل المستخدم للموقع</p> <p>2- وجود مشاريع لعمل التقييم عليها</p>	الشروط المسبقة
<p>1- دخول للموقع</p> <p>2- تسجيل الدخول عن طريق كتابة البريد الإلكتروني و كلمة المرور للمستخدم</p> <p>3- ضغط على زر تسجيل الدخول</p> <p>4- الدخول الى الصفحة الرئيسية للمستخدم</p> <p>5- الذهاب الى المشروع</p> <p>6- وضع التقييم للمشروع</p> <p>7- الضغط على تأكيد التقييم</p>	السيناريو
عدم وجود مشاريع لتقييمها	الاستثناءات

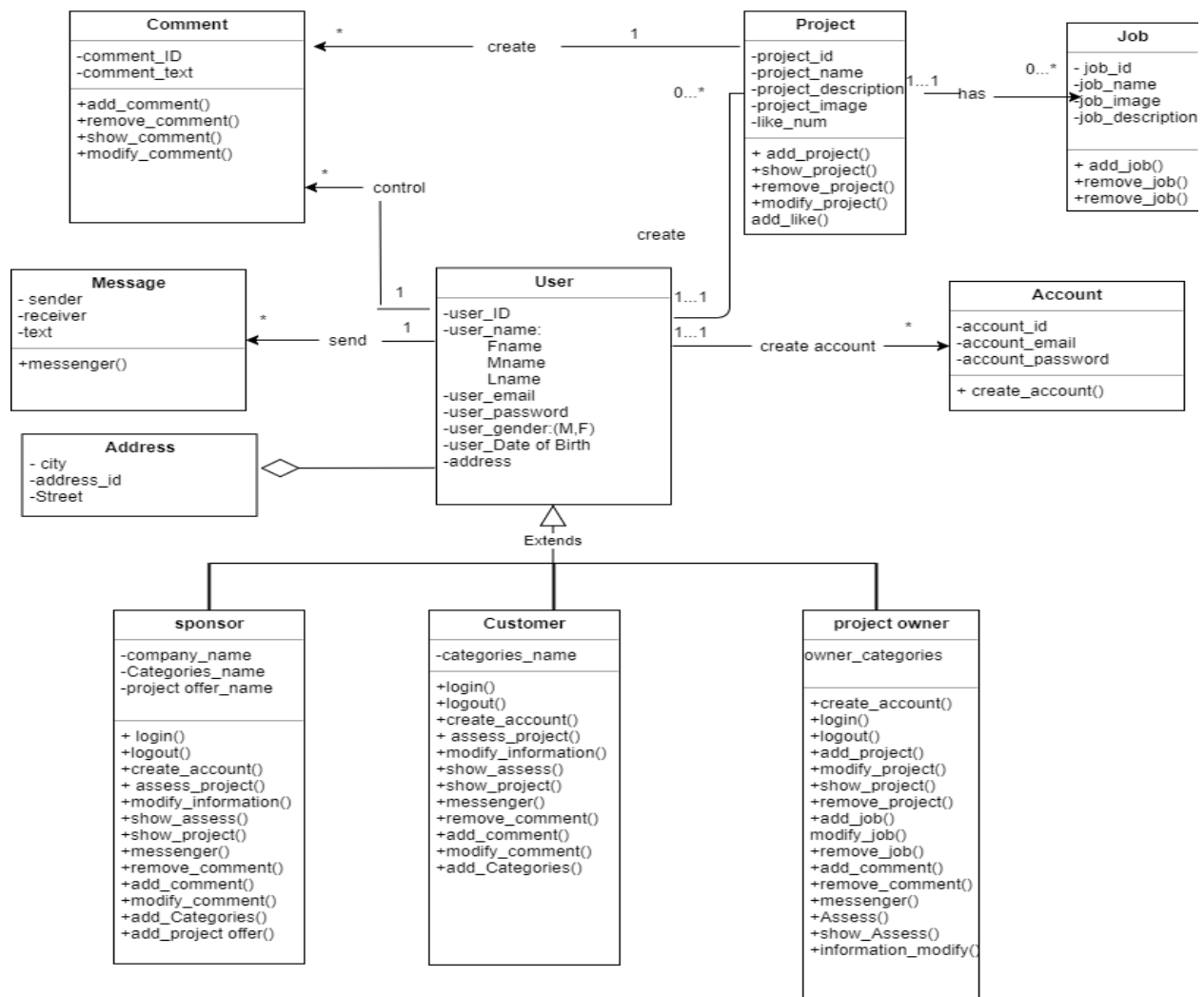
التواصل مع ممولي المشروع	اسم الوظيفة
<p>1- مسؤول النظام</p> <p>2- صاحب المشروع</p>	ممثل النظام
العمل على ربط صاحب المشروع او المسؤول النظام مع ممول المشروع	الهدف الوظيفي

<ol style="list-style-type: none"> 1. تسجيل الدخول 2. الذهاب الى صفحة ممول المشروع 3. التواصل مع ممول المشروع من خلال البريد الإلكتروني أو رقم الهاتف 	الشروط المسبقة
<ol style="list-style-type: none"> 1- دخول للموقع 2- تسجيل الدخول عن طريق كتابة البريد الإلكتروني و كلمة المرور للمسؤول النظام او أصحاب المشاريع 3- ضغط على زر تسجيل الدخول 4- الدخول الى الصفحة الرئيسية للمستخدم 5- الذهاب الى قائمة التواصل مع ممول المشاريع 6- تحديد الممول الذي يراد التواصل معه 7- بدء المحادثة مع ممول المشروع عن طريق الدردشة الموجوده في الموقع 	السيناريو
<ol style="list-style-type: none"> 1. عدم توفر النظام 2. عدم وجود صلاحيات للمستخدم لتواصل مع ممول المشروع 3. عدم وجود ممول للمشاريع لتواصل معهم 	الاستثناءات

اسم الوظيفة	اضافة عرض لمشروع
ممثل النظام	ممول المشروع
الهدف الوظيفي	مساعدة الممول في اضافة أي عرض لي أي مشروع يريده ،مما يساعد على ربط الممول بصاحب المشاريع
الشروط المسبقة	<ol style="list-style-type: none"> 1. تسجيل الدخول بمستخدم ممول مشروع 2. وجود مشاريع على الموقع لعمل عرض عليها
السيناريو	<ol style="list-style-type: none"> 1. دخول للموقع 2. تسجيل الدخول عن طريق كتابة البريد الإلكتروني و كلمة المرور لممول مشروع 3. ضغط على زر تسجيل الدخول 4. الدخول الى الصفحة الرئيسية

للمستخدم 5. الذهاب الى قائمة عرض المشروع 6. اضافة العرض المراد لمشروع 7. الضغط على زر نشر لتأكيد النشر	
1. عدم وجود صلاحيات للمستخدم للقيام بالعرض 2. عدم وجود مشروع لعرضه	الاستثناءات

2.5 نموذج الأصناف الخاص بالنظام (UML class diagram):



الفصل الثالث

تصميم النظام

3.1 المقدمة

سنحدث في هذا الفصل عن تصميم النظام، وسنقوم بتفصيل مكوناته وأجزائه ، حيث تعتبر هذه المرحلة من المراحل المهمة في بناء المشروع لأنها تعطي فكرةً كاملةً عن جميع أجزاء النظام، وذلك بالرسومات التي توضح وظيفة كل جزءٍ ومكوناته لما في ذلك من تسهيل على المبرمج في القيام بعملية فهم و بناء النظام بشكلٍ سريعٍ وصحيح.

3.2 خيارات تنظيم هيكلية المشروع (Alternative design)

1. (هيكلية الطبقات). Layard architecture

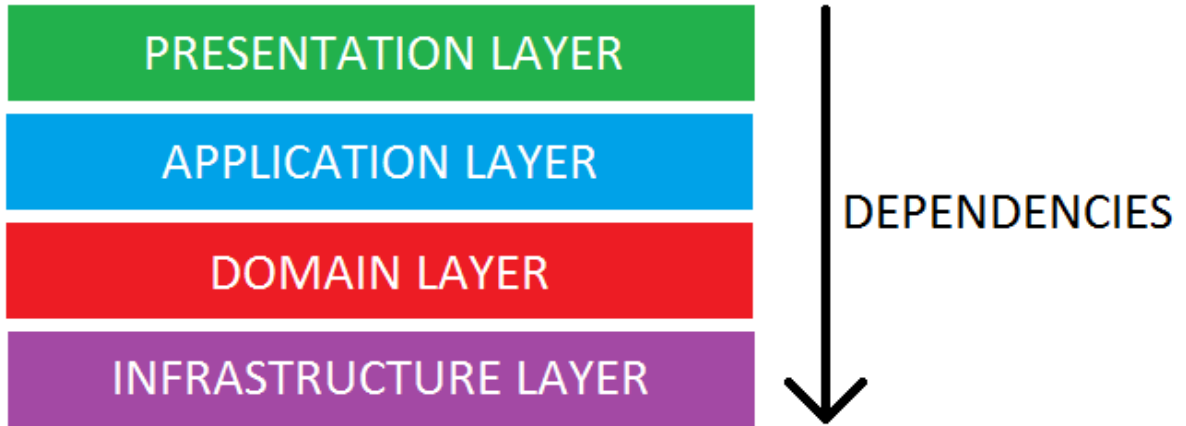
(Layard architecture) هي تنظيم هيكل المشروع إلى أربع فئات رئيسية: العرض التقديمي والتطبيق والمجال والبنية التحتية، تحتوي كل طبقة على (objects) مرتبطة بالمهام الخاصة التي تمثلها.

تحتوي طبقة العرض على: جميع الفئات المسؤولة عن تقديم واجهات المستخدم إلى الشاشات .

تحتوي طبقة التطبيق على: كل المنطق المطلوب من قبل التطبيق للوفاء بمتطلباته الوظيفية ، وفي الوقت نفسه ، ليس جزءاً من قواعد المجال، تتكون طبقة التطبيق من خدمات تدير كائنات المجال لتحقيق سيناريو حالة الاستخدام.

تمثل طبقة المجال المجال الأساسي ، الذي يتكون في الغالب من كيانات المجال ، وفي بعض الحالات ، الخدمات. يجب أن تظل قواعد العمل ، مثل الثوابت والخوارزميات ، جميعاً في هذه الطبقة.

تحتوي طبقة البنية الأساسية (المعروفة أيضاً باسم طبقة الثبات) على جميع الفئات المسؤولة عن القيام بالأشياء التقنية ، مثل حفظ البيانات في قاعدة البيانات .



2. هيكلية النماذج الشاشات المتحكمات (model view controller)

MVC يعتمد على عملية الفصل الواجهه Interface التي نقصد بها View عن التطبيق والذي يحدد مشكلة البرنامج Business Logic والذي نقصد به Model وعن التحكم في الواجهه اي Controller . بعبارة اخرى ينص نمط MVC على الفصل بين الواجهة و البرنامج نفسه، بحيث في حالة ادا تغير Business Logic فان View يبقى كما هو بدون تغيير، والعكس صحيح ادا تغيرت الواجهة View فان Model يبقى كما هو بدون تغيير.

يمكننا القول على ان Controller يعتبر حلقة الوصل في نمط MVC، بحيث ان اي عملية يقوم بالتحكم بها Controller قبل ان يقون بارسالها الى Model الذي يقوم بمعالجة البيانات من قاعدة البيانات تم يعيدها الى Controller قبل ان يقوم هذا الاخير بارسال البيانات الى View والذي يقوم بدوره بعرضها للمستخدم على شكل واجهة Interface.

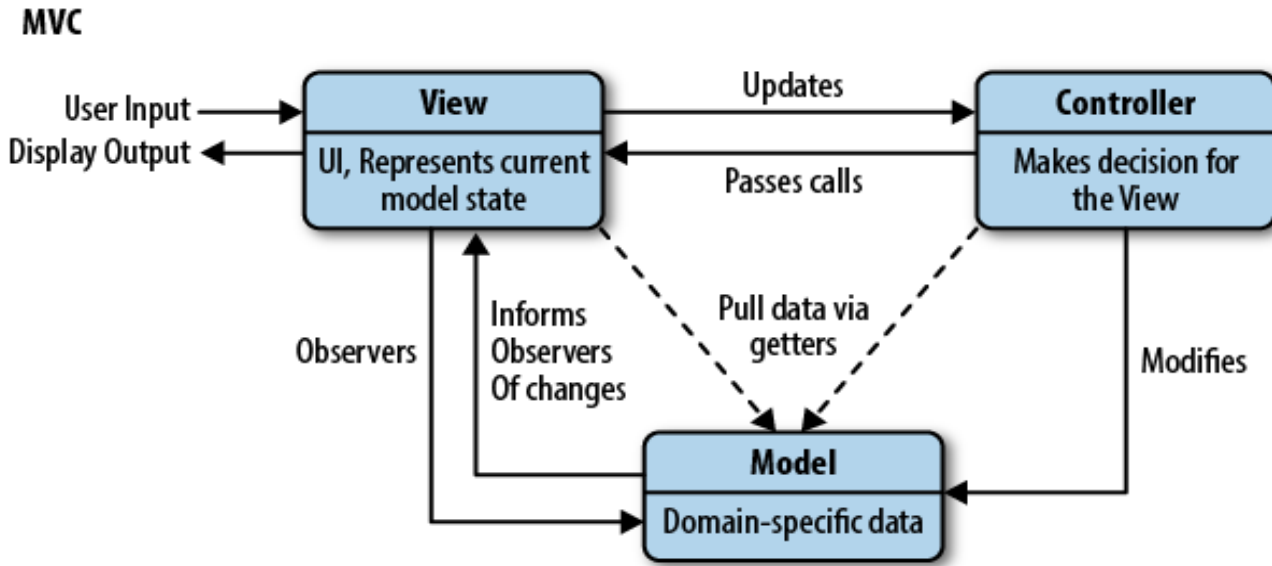
3.3 الهيكلية المعتمدة:

لقد قمنا بالاعتماد على الهيكلية التالية في بناء النظام، وهي (MVC). حيث تتميز هذه الهيكلية في عمليات الصيانة، فمثلا يمكنك أن تغير من طريقة الولوج لقاعدة البيانات دون المساس بواجهة المستخدم، الامر الذي يبدو مستحيلا دون استعمال MVC وتجدد الاشارة إلى أن هذا النمط الاكثر شيوعا في برمجة مواقع الانترنت.

هيكلية النظام

1. النموذج
2. المتحكمات
3. الشاشات

وصف أجزاء النظام حسب الهيكلية المتبعة

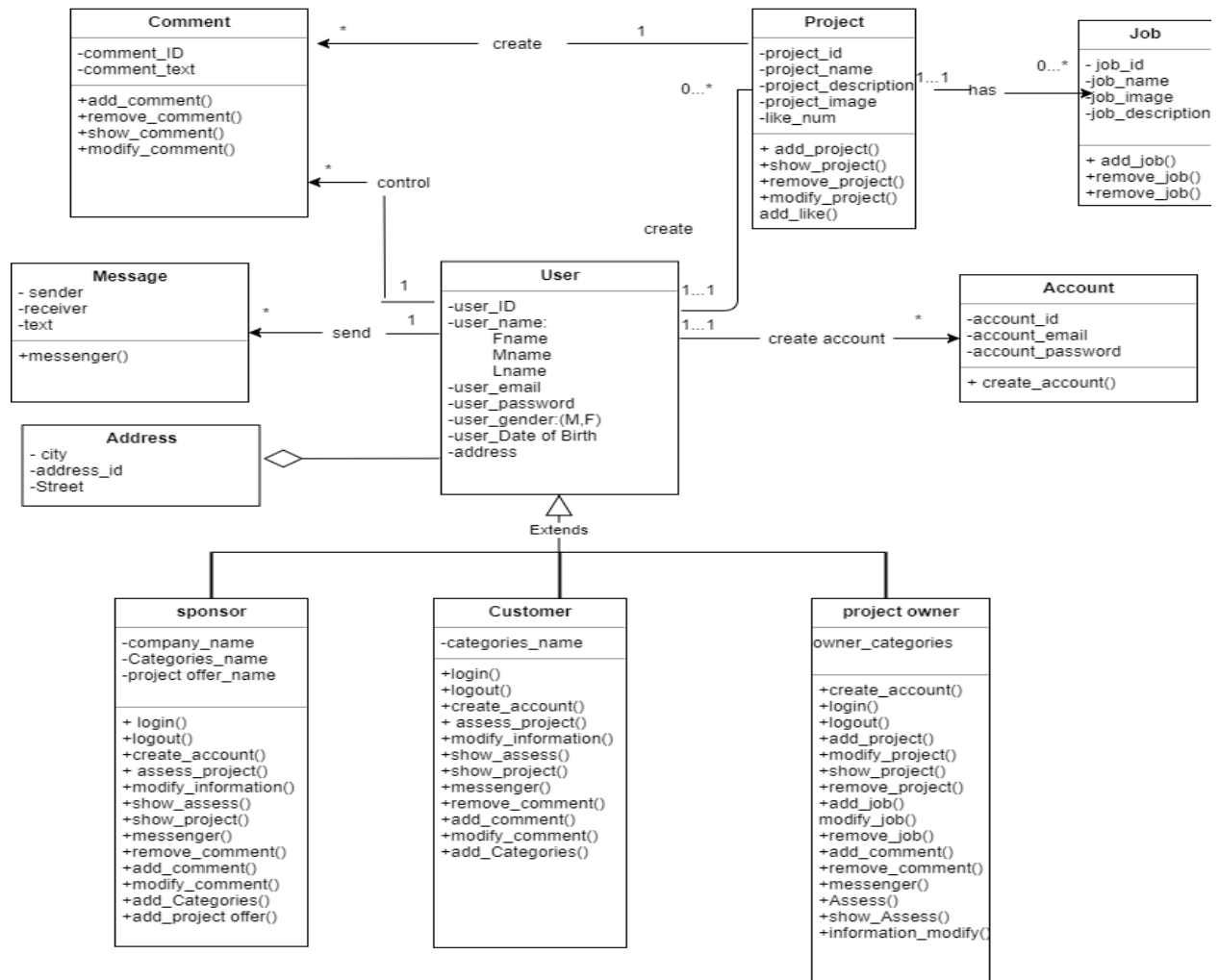


3.4 (Model): النموذج

يعمل على إدارة البيانات والعمليات المرتبطة بقواعد البيانات الخاصة بالنظام حيث يحتوي على العديد من النماذج وهي :

- مسؤول النظام
- صاحب المشروع
- ممول المشروع
- الزبون
- مشروع
- وظيفة لمشروع
- التعليقات
- الرسائل

3.5 نموذج الأصناف الخاص بالنظام (UML Class diagram)



1. المستخدم

- رقم المستخدم: رقم صحيح وفريد يكون لكل مستخدم.
- اسم المستخدم: نص يحتوي على الاسم ولا يجب ان يكون فارغ.
- البريد الالكتروني: عبارة عن نص بطول 20 حرف.
- كلمة السر الخاصة بالمستخدم: عبارة عن نص بطول 30 حرف.
- تاريخ الولادة: عبارة عن تاريخ ميلادي

2. صاحب المشروع

- فئة المشروع الخاصة بصاحب المشروع: الفئة التي سيتم نشر المشروع بها وهي عبارة عن نص بطول 20 حرف.

3. ممول المشروع

- اسم الشركة: اسم الشركة التي يمثلها ممول المشروع ان كان ممثلا عن شركة و نص بطول 30 حرف.
- فئة التمويل: الفئة المهتم الممول بتمويلها وهي عبارة عن نص بطول 20 حرف.
- اسم التمويل: اسم التمويل الذي قام الممول بنشره وهو عبارة عن نص بطول 20 حرف.

4. الزبون

- فئة المشاريع: فئات المشاريع المهتم بها الزبون لعرضها على صفحته الرئيسية.

5. المشروع

- رقم المشروع: رقم صحيح وفريد يكون لكل مشروع وهو رقم بطول 20 رقم
- نص المشروع: النص الخاص بتفاصيل المشروع وهو عبارة عن نص بطول 100 حرف
- صورة المشروع: صورة اختيارية لزيادة التفاصيل عن المشروع
- عدد الاعجابات: عدد صحيح يوضح عدد الاعجابات التي حصل عليها المشروع

6. وظيفة المشروع:

- رقم الوظيفة: رقم صحيح وفريد يكون لكل وظيفة وهو رقم بطول 10 ارقام
- نص الوظيفة: النص الخاص بتفاصيل الوظيفة وهو نص بطول 100 حرف

3.6 المتحكمات (Controllers)

يمثل هذا الجزء الحكم أو الوسيط الذي يقوم بتنسيق المدخلات القادمة من المستخدم الى النظام، حيث يقوم بالعمل على قراءة البيانات من الواجهات (Views) وكذلك التحكم بمدخلات مستخدمي النظام وارسالها الى النموذج (Model) واحضار النتائج منه و ارسالها الى الواجهات (Views) مرة أخرى، في نهاية الأمر هو المتحكم بكل شيء، و هو الوسيط بين كل عملية بين المستخدم و النظام، و يحتوي على الدوال التي سيتم شرحها في هذا القسم.

1. متحكم المسؤول

متحكم المسؤول
تسجيل الدخول()
تسجيل الخروج()
حذف مستخدم()

العمليات الخاصة بالمسؤول:

- ❖ تسجيل الدخول: الدالة مسؤولة عن تسجيل الدخول للموقع حيث:
 1. يقوم المسؤول بإدخال البريد الالكتروني و كلمة المرور
 2. يتم التحقق من البريد الالكتروني و كلمة المرور بالبيانات الموجودة في قاعدة البيانات (باستخدام (SELECT WHERE query
 3. اذا كانت صحيحة يتم ادخاله الى الموقع
 4. اذا كانت خاطئة لن يتم إدخاله الى الموقع.
- ❖ تسجيل الخروج: الدالة مسؤولة عن تسجيل الخروج من الموقع وتأكيد:
 1. بعد قيام المسؤول بالضغط على ايقونة تسجيل الخروج حيث تنتهي الجلسة
 2. تحويله الى صفحة تسجيل الدخول
- ❖ حذف مستخدم: الدالة مسؤولة عن حذف المستخدم ، حيث:
 1. يقوم المسؤول باختيار المستخدم
 2. ثم يقوم بعمل حذف لهذا المستخدم (باستخدام (DELETE query

2. متحكم صاحب المشروع

متحكم صاحب المشروع
تسجيل الدخول() تسجيل الخروج() انشاء حساب() تعديل المعلومات الشخصية()

العمليات الخاصة بالمسؤول:

- ❖ تسجيل الدخول: الدالة مسؤولة عن تسجيل الدخول للموقع حيث:
 1. يقوم صاحب المشروع بإدخال البريد الالكتروني و كلمة المرور
 2. يتم التحقق من البريد الالكتروني و كلمة المرور بالبيانات الموجودة في قاعدة البيانات (باستخدام (SELECT WHERE query
 3. اذا كانت صحيحة يتم ادخاله الى الموقع
 4. اذا كانت خاطئة لن يتم إدخاله الى الموقع.
 - ❖ تسجيل الخروج: الدالة مسؤولة عن تسجيل الخروج من الموقع وتأكيد:
 1. بعد قيام صاحب المشروع بالضغط على ايقونة تسجيل الخروج حيث تنتهي الجلسة
 2. تحويله الى صفحة تسجيل الدخول
 - ❖ انشاء حساب الدالة مسؤولة عن انشاء حساب ، حيث:
 1. يقوم صاحب المشروع بالدخول الى صفحة انشاء الحساب
 2. ثم يقوم بإضافة بياناته ثم الضغط على زر انشاء حساب (باستخدام (INSERT query
- تعديل المعلومات الشخصية: الدالة مسؤولة عن تعديل المعلومات الشخصية بصاحب المشروع حيث:
1. يقوم صاحب المشروع بالدخول الى صفحته الشخصية
 2. يقوم صاحب المشروع بالضغط على زر تعديل والقيام بالتعديلات اللازمة (باستخدام (UPDATE query
 3. ثم يقوم بالضغط على زر تم.

3. متحكم ممول المشروع

متحكم ممول المشروع

- تسجيل الدخول()
- تسجيل الخروج()
- انشاء حساب()
- إضافة تمويل لمشروع()
- تعديل المعلومات الشخصية()

العمليات الخاصة بتمويل المشروع:

- ❖ تسجيل الدخول: الدالة مسؤولة عن تسجيل الدخول للموقع حيث:
 1. يقوم ممول المشروع بإدخال البريد الإلكتروني و كلمة المرور
 2. يتم التحقق من البريد الإلكتروني و كلمة المرور بالبيانات الموجودة في قاعدة البيانات (باستخدام (SELECT WHERE query
 3. اذا كانت صحيحة يتم ادخاله الى الموقع
 4. اذا كانت خاطئة لن يتم إدخاله الى الموقع.
- ❖ تسجيل الخروج: الدالة مسؤولة عن تسجيل الخروج من الموقع وتأكيد:
 1. بعد قيام ممول المشروع بالضغط على ايقونة تسجيل الخروج حيث تنتهي الجلسة
 2. تحويله الى صفحة تسجيل الدخول
- ❖ انشاء حساب: الدالة مسؤولة عن انشاء حساب ، حيث:
 1. يقوم ممول المشروع بالدخول الى صفحة انشاء الحساب
 2. ثم يقوم بإضافة بياناته ثم الضغط على زر انشاء حساب (باستخدام (INSERT query
- ❖ إضافة تمويل لمشروع: الدالة مسؤولة عن إضافة تمويل لمشروع ، حيث:
 1. يقوم صاحب المشروع بالدخول الى الصفحة الرئيسية
 2. ثم يقوم بإضافة تفاصيل تمويل المشروع ثم الضغط على زر نشر (باستخدام (INSERT query
- ❖ تعديل المعلومات الشخصية: الدالة المسؤولة عن تعديل المعلومات الشخصية الخاصة بصاحب المشروع حيث:
 1. يقوم صاحب المشروع بالدخول الى صفحته الشخصية
 2. يقوم صاحب المشروع بالضغط على زر تعديل والقيام بالتعديلات اللازمة
 3. ثم يقوم بالضغط على زر تم.

3. متحكم الزبون

متحكم الزبون

- تسجيل الدخول()
- تسجيل الخروج()
- انشاء حساب()
- تعديل المعلومات الشخصية()

العمليات الخاصة بالزبون:

- ❖ تسجيل الدخول: الدالة مسؤولة عن تسجيل الدخول للموقع حيث:
 1. يقوم الزبون بإدخال البريد الإلكتروني و كلمة المرور
 2. يتم التحقق من البريد الإلكتروني و كلمة المرور بالبيانات الموجودة في قاعدة البيانات (باستخدام (SELECT WHERE query
 3. اذا كانت صحيحة يتم ادخاله الى الموقع.

4. اذا كانت خاطئة لن يتم إدخاله الى الموقع.
- ❖ تسجيل الخروج: الدالة مسؤولة عن تسجيل الخروج من الموقع وتأكيد:
 1. بعد قيام الزبون بالضغط على ايقونة تسجيل الخروج حيث تنتهي الجلسة
 2. تحويله الى صفحة تسجيل الدخول
- ❖ انشاء حساب الدالة مسؤولة عن انشاء حساب ، حيث:
 1. يقوم الزبون الى صفحة انشاء الحساب
 2. ثم يقوم بإضافة بياناته ثم الضغط على زر انشاء حساب (باستخدام INSERT query)
- تعديل المعلومات الشخصية: الدالة المسؤولة عن تعديل المعلومات الشخصية الخاصة بالزبون حيث:
 1. يقوم الزبون بالدخول الى صفحته الشخصية.
 2. يقوم صاحب المشروع بالضغط على زر تعديل والقيام بالتعديلات اللازمة (باستخدام UPDATE query)
 3. ثم يقوم بالضغط على زر تم.

4.متحكم البحث

متحكم البحث
البحث عن وظيفة() البحث عن مشروع()

- ❖ البحث عن وظيفة الدالة مسؤولة عن البحث عن وظيفة، حيث:
 1. يقوم المستخدم بالضغط على زر بحث عن وظيفة في الشريط العلوي في الصفحة الرئيسية (باستخدام SELECT query).
 2. ثم يقوم بالضغط على زر بحث.
- ❖ البحث عن مشروع الدالة مسؤولة عن البحث عن مشروع، حيث:
 1. يقوم المستخدم بالضغط على زر بحث عن مشروع في الشريط العلوي في الصفحة الرئيسية (باستخدام SELECT query).
 2. ثم يقوم بالضغط على زر بحث.

5.متحكم الرسائل

متحكم الرسائل
ارسال رسالة() استقبال رسالة()

- ❖ ارسال رسالة: الدالة مسؤولة عن ارسال رسالة، حيث:
 1. يقوم المستخدم بارسال رسالة من خلال الذهاب للصفحة الشخصية للمرسل اليه واطافة النص داخل مربع النص المخصص (باستخدام INSERT query).
 2. ثم يقوم بالضغط على زر ارسال.
- ❖ استقبالة رسالة: الدالة مسؤولة عن استقبال رسالة، حيث:
 1. يقوم المستخدم بفتح صفحته الشخصية.
 2. ثم يقوم بفتح الرسائل الواردة (باستخدام SELECT query).

6. متحكم التقييمات

متحكم التقييمات
إضافة تقييم() استعراض تقييم()

- ❖ إضافة تقييم: الدالة مسؤولة عن إضافة تقييم مشروع، حيث:
 1. يقوم صاحب المشروع بإضافة التقييم للمشروع داخل مربع النص المخصص في المشروع (باستخدام INSERT query).
 2. ثم يقوم بالضغط على زر نشر.
- ❖ استعراض تقييم: الدالة مسؤولة عن عرض تقييم مشروع للمستخدم، حيث:
 1. يقوم المستخدم باستعراض مشروع (باستخدام SELECT query).

7. متحكم المشاريع

متحكم المشاريع
إضافة مشروع() تعديل مشروع() حذف مشروع() استعراض مشروع() إضافة اعجاب()

- ❖ إضافة لمشروع: الدالة مسؤولة عن إضافة مشروع جديد، حيث:
 1. يقوم صاحب المشروع بإضافة المشروع داخل مربع النص المخصص (باستخدام INSERT query).
 2. ثم يقوم بالضغط على زر نشر.
- ❖ تعديل وظيفة لمشروع: الدالة مسؤولة عن تعديل مشروع قام صاحب المشروع بإضافته، حيث:
 1. يقوم المستخدم باختيار المشروع الخاص به لتعديله.
 2. ثم يقوم بعمل التعديل الذي يريده على المشروع (باستخدام ALTER MODIFY query).
- ❖ حذف مشروع: الدالة مسؤولة عن حذف مشروع قام صاحب المشروع بإضافته، حيث:
 1. يقوم المستخدم باختيار المشروع الذي قام بإضافته.
 2. ثم يقوم بعمل حذف لهذا المشروع (باستخدام DROP query).
- ❖ استعراض مشروع: الدالة مسؤولة عن عرض مشروع للمستخدم، حيث:
 1. يقوم المستخدم باستعراض مشروع (باستخدام SELECT query).
- ❖ إضافة اعجاب: الدالة مسؤولة عن إضافة اعجاب لمشروع للمستخدم، حيث:
 1. يقوم المستخدم بإضافة اعجاب للمشروع (باستخدام INSERT query).

8. متحكم وظيفة لمشروع

متحكم وظيفة مشروع
إضافة وظيفة لمشروع() تعديل وظيفة لمشروع() حذف وظيفة لمشروع() استعراض وظيفة لمشروع()

- ❖ إضافة وظيفة لمشروع: الدالة مسؤولة عن إضافة وظيفة جديدة لمشروع لاحدى المشاريع، حيث:
 1. يقوم صاحب المشروع بإضافة وظيفة لمشروع داخل مربع النص المخصص (باستخدام INSERT query).
 2. ثم يقوم بالضغط على زر نشر.
- ❖ تعديل وظيفة لمشروع: الدالة مسؤولة عن تعديل وظيفة لمشروع قام صاحب المشروع بإضافته، حيث:
 1. يقوم المستخدم باختيار وظيفة لمشروع الخاص به لتعديله.
 2. ثم يقوم بعمل التعديل الذي يريده على التعليق (باستخدام ALTER MODIFY query).
- ❖ حذف وظيفة لمشروع: الدالة مسؤولة عن حذف وظيفة لمشروع قام صاحب المشروع بإضافته، حيث:
 1. يقوم المستخدم باختيار التعليق الذي قام بإضافته.
 2. ثم يقوم بعمل حذف لهذا التعليق (باستخدام DROP query).
- ❖ استعراض وظيفة لمشروع: الدالة مسؤولة عن عرض وظيفة لمشروع للمستخدم، حيث:
 1. يقوم المستخدم باستعراض وظيفة لمشروع (باستخدام SELECT query).

9. متحكم التعليقات

متحكم التعليقات
إضافة تعليق() تعديل تعليق() حذف تعليق() استعراض تعليق()

- ❖ إضافة تعليق: الدالة مسؤولة عن إضافة تعليق جديد على احدى المنشورات، حيث:
 1. يقوم المستخدم بكتابة التعليق داخل مربع النص المخصص للتعليق (باستخدام INSERT query).
 2. ثم يقوم بالضغط على زر التعليق.
- ❖ تعديل التعليق: الدالة مسؤولة عن تعديل تعليق قام المستخدم بإضافته، حيث:
 1. يقوم المستخدم باختيار التعليق الخاص به لتعديله.
 2. ثم يقوم بعمل التعديل الذي يريده على التعليق (باستخدام ALTER MODIFY query).
- ❖ حذف التعليق: الدالة مسؤولة عن حذف تعليق قام المستخدم بإضافته، حيث:
 1. يقوم المستخدم باختيار التعليق الذي قام بإضافته.
 2. ثم يقوم بعمل حذف لهذا التعليق (باستخدام DROP query).
- ❖ استعراض التعليق: الدالة مسؤولة عن عرض التعليق للمستخدم، حيث:
 1. يقوم المستخدم باستعراض التعليقات الموجودة على المنشور (باستخدام SELECT query).

3.7.2 جدول قاعدة البيانات

وصف الجدول	اسم الجدول في قاعدة البيانات	
تخزين البيانات التي تخص المستخدم	User	المستخدم
تخزين البيانات التي تخص حساب المستخدم	Account	الحساب
تخزين البيانات التي تخص الوظيفة على مشروع معين	Job	الوظيفة
تخزين البيانات التي تخص التعليق على مشروع معين	Comment	التعليق
تخزين البيانات التي تخص المشروع	Project	المشروع
تخزين البيانات التي تخص الرسائل بين المرسل و المستقبل	Message	رسالة
تخزين البيانات التي تخص ممول المشروع	Sponsor	الممول
تخزين البيانات التي تخص صاحب المشروع	Project owner	صاحب المشروع
تخزين البيانات التي تخص الزبون	Customer	الزبون
تخزين البيانات التي تخص المسؤول في الصفحة	Administrator	المسؤول

○ جدول المستخدم

وصف الحقل	طول الحقل	وصف خصائص الحقل	نوع الحقل	اسم الحقل
المفتاح الرئيسي للمستخدم	6	auto increment	integer	user id
الاسم الاول للمستخدم	15	Not null	varchar	First name
الاسم الوسط للمستخدم	15		varchar	Middle name
الاسم الاخير للمستخدم	15		varchar	Last name
البريد الالكتروني للمستخدم	50	Not null	varchar	User email
كلمة سر حساب المستخدم	50	Not null	varchar	User password
جنس المستخدم	2	Not null	Int	User gender
تاريخ ميلاد المستخدم	6	Not null	Date	Date of Birth
عنوان المستخدم	30		varchar	Address

○ جدول الحساب

وصف الحقل	طول الحقل	وصف خصائص الحقل	نوع الحقل	اسم الحقل
المفتاح الرئيسي للحساب	6	auto increment	integer	Account id
البريد الالكتروني للحساب	50	Not null	varchar	Account email
كلمة السر لحساب المستخدم	50	Not null	varchar	Account password
مفتاح غريب للمستخدم	6	Not null	integer	User ID

○ جدول الوظائف

اسم الحقل	نوع الحقل	وصف خصائص الحقل	طول الحقل	وصف الحقل
Job id	integer	auto increment	6	المفتاح الرئيسي للوظيفة
Job name	varchar	Not null	20	اسم الوظيفة
Job image	varchar		200	صوره عن الوظيفة
Job description	varchar	Not null	100	وصف للوظيفة
Project id	integer	Not null	6	مفتاح غريب للمشروع

○ جدول التعليقات

اسم الحقل	نوع الحقل	وصف خصائص الحقل	طول الحقل	وصف الحقل
Comment ID	integer	auto increment	6	المفتاح الرئيسي للتعليق
Comment text	varchar	Not null	100	نص التعليق
Project id	integer	Not null	6	مفتاح الغريب للمشروع

○ جدول المشاريع

اسم الحقل	نوع الحقل	وصف خصائص الحقل	طول الحقل	وصف الحقل
Project id	integer	auto increment	6	المفتاح الرئيسي للمشروع
Project name	varchar	Not null	20	اسم المشروع
Project description	varchar		100	وصف المشروع
Project image	varchar	Not null	200	صورة للمشروع
Like number	integer		2	عدد الاعجاب للمشروع
User ID	integer	Not null	6	مفتاح غريب للمستخدم

○ جدول الرسائل

اسم الحقل	نوع الحقل	وصف خصائص الحقل	طول الحقل	وصف الحقل
Sender	varchar	Not null	20	المفتاح الرئيسي (مرسل الرسالة)
Receiver	varchar	Not null	20	المفتاح الرئيسي (مستقبل الرسالة)
Text	varchar	Not null	100	نص الرسالة

مفتاح غريب للمستخدم	6	Not null	integer	User ID
---------------------	---	----------	---------	---------

○ جدول الممول

اسم الحقل	نوع الحقل	وصف خصائص الحقل	طول الحقل	وصف الحقل
Company name	varchar		20	اسم شركة الممول
Categories name	varchar		30	اسم الفئة
User ID	integer	Not null	6	المفتاح الرئيسي للمستخدم

○ جدول الزبون

اسم الحقل	نوع الحقل	وصف خصائص الحقل	طول الحقل	وصف الحقل
Categories name	varchar		30	اسم الفئة
User ID	integer	Not null	6	المفتاح الرئيسي للمستخدم

○ جدول المسؤول

اسم الحقل	نوع الحقل	وصف خصائص الحقل	طول الحقل	وصف الحقل
User ID	integer	Not null	6	المفتاح الرئيسي للمستخدم

○ جدول صاحب المشروع

اسم الحقل	نوع الحقل	وصف خصائص الحقل	طول الحقل	وصف الحقل
Owner categories	Varchar		30	تصنيف اصحاب المشاريع لفئات (صاحب شركة , موظف ,شخص عادي...)
User ID	Integer	Not null	6	المفتاح الرئيسي للمستخدم

○ جدول العنوان

اسم الحقل	نوع الحقل	وصف خصائص الحقل	طول الحقل	وصف الحقل
address_id	Integer		30	المفتاح الرئيسي للعنوان
user_ID	Integer	Not null	6	المفتاح الرئيسي للعنوان

تخزين مدينة المستخدم في قاعدة البيانات	30	Not null	Varchar	City
تخزين عنوان شارع في قاعدة البيانات	30		Varchar	Street

3.8 واجهات النظام (الشاشات)

○ صفحة الضيف الرئيسية

موقع مشروع

الصفحة الرئيسية بحث عن مشروع بحث عن وظيفة لمشروع انشاء حساب

الإعلانات والوظائف

anas


مطلوب موظف لمطعم القدس
راس الجورة الرقم
0522334455:

2019-12-16

ahmad

مطلوب موظف للعمل في محلي
الخاص بتزيين
السيارات... للتواصل مع الرقم
0599776655


2019-05-01




ahmd kome
#ahmad

2019-05-01

تم افتتاح مشروع صغير وهو محل لتزيين السيارات... موقعنا
الخليل الحاووز... للتواصل معي 0677653322

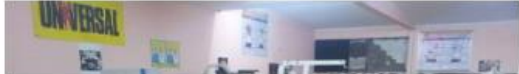




anas kome
#anas

2019-05-01

تم بحمد الله افتتاح نادي كمال الاجسام في الفوار... للاستفسار التواصل
على الرقم 0099887766



انشاء حساب في مشروع

الاسم الاول

اسم العائلة

تاريخ الميلاد

الجنس

ذكر انثى

الايمل

رقم الهاتف

نوع الحساب


صاحب مشروع ممول مشروع
 ربون

فئات المشاريع المهتم بها

اختر الفئة ▼

Submit

○ صفحة تسجيل الدخول



تسجيل الدخول

الايمل	كلمة السر
--------	-----------

انشاء حساب

نسيت كلمة المرور

SIGN UP



أحمد عبيدو
صاحب مشروع

Edit Profile

المعلومات الشخصية



الرسائل

الاسم الاول	أحمد
اسم العائلة	عبيدو
تاريخ الميلاد	1-1-2020
الايمل	kshitighelani@gmail.com
رقم الهاتف	123 456 7890
الجنس	ذكر

المحادثات



محمد النتشة

25 Dec

Lorem ipsum dolor sit amet, consectetur adipiscing elit, sed do eiusmod tempor incididunt ut labore.



Test which is a new approach all solutions



أنس جميل

14 Dec

Lorem ipsum dolor sit amet, consectetur. incididunt ut labore.



Test, which is a new approach to have



Jason Doe

9 Nov

consectetur adipiscing elit, sed do eiusmod tempor incididunt ut labore.



Test, which is a new approach



رأفت سامح

18 Oct

Lorem ipsum dolor sit amet, consectetur adipiscing elit, sed do eiusmod tempor incididunt ut labore.



مالك الحداد

17 Oct

consectetur adipiscing elit, sed do eiusmod tempor incididunt ut labore.



Jason Doe

2 Sep

Quis nostrud exercitation ullamco laboris nisi ut aliquip

اكتب رسالتك



Test which is a new approach to have all solutions

Apollo University, Delhi, India Test

Apollo University, Delhi, India Test

موقع مشروع

الصفحة الرئيسية

بحث عن مشروع

بحث عن وظيفة لمشروع

فئات المشاريع

صفحتي الشخصية

الإعلانات والوظائف

anas

مطلوب موظف لمطعم القدس
راس الجورة الرقم
0522334455:

2019-12-16

ahmad

مطلوب موظف للعمل في محلي
الخاص بتزيين
السيارات... للتواصل مع الرقم
0599776655

2019-05-01



ahmd kome
#ahmad

2019-05-01

تم افتتاح مشروع صغير وهو محل لتزيين السيارات... موقعنا
الخليل الحاووز... للتواصل معي 0677653322



0

تعليق

تقييم



anas kome
#anas

2019-05-01